





# Contéudo

<b>Sistemas de revestimento</b>	<b>02</b>	<b>Tintas de fachada</b>	<b>28</b>
AUS Therm EPS	03	ACRÍLICA	28
AUS Therm MW	04	AUS Farbe	28
AUS Therm PLUS	05	SILICÓNICA	29
		AUS Silikonfarbe	29
<b>Revestimentos decorativos</b>	<b>06</b>	SÍLICA COLOIDAL	29
ACRÍLICOS	07	AUS Kolloidale-Farbe	29
AUS Putz K, R	07	SÍLICATOS	30
AUS Putz S	07	AUS Silikatfarbe	30
SILICÓNICOS	08	CRÍATIVA	30
AUS Silikonputz K, R	08	AUS Wandlasur-Farbe	30
AUS Silikonputz S	08		
SÍLICA COLOIDAL	09	<b>Tintas para interiores</b>	<b>31</b>
AUS Kolloidale-Putz K, R	09	ACRÍLICAS	31
AUS Kolloidale-Putz S	09	AUS Grundweiss	31
SÍLICATOS	10	AUS Objektweiss	32
AUS Silikatputz K, R	10	AUS Innenweiss Color	32
MINERAL	11	AUS Malerweiss Color	33
AUS Mineralputz K, R	11	AUS Satin	33
AUS Mineralputz S	11		
MOSAICO	12	<b>Produtos adicionais</b>	<b>34</b>
AUS Deco Putz	18	AUS Deco Top	34
AUS Deco Putz Marble	18	AUS Anti-Schimmel	34
AUS Deco Putz F	19		
CRÍATIVOS	20	<b>Lista de nomes</b>	<b>36</b>
AUS Modellierputz	21		
AUS Modellierputz Silikon	21		
AUS Travertin-Putz	22		
AUS Sichtbeton-Putz	22		
<b>Colagem e barramento</b>	<b>23</b>		
AUS Kombi	23		
AUS Kombi EPS	24		
AUS Kombi MW	24		
AUS PUR Kleber	25		
<b>Primário e preparação</b>	<b>26</b>		
PRIMÁRIO	26		
AUS Putzgrund	26		
PREPARAÇÃO	27		
AUS Tiefgrund LF	27		
AUS Silikat-Grund	27		

# Sistemas de revestimento

Os sistemas compósitos de isolamento térmico pelo exterior (ETICS) AUSWAHL proporcionam uma forma eficaz de realizar o isolamento de fachadas em edifícios residenciais, comerciais e industriais. Os sistemas AUSWAHL foram desenvolvidos tendo em especial atenção a durabilidade a longo prazo e a facilidade de instalação.

Os sistemas AUS Therm EPS e MW destinam-se a paredes em alvenaria, betão ou painéis pré-fabricados de betão/cimento. O sistema AUS Therm PLUS destina-se a bases de madeira convencionais em construção.

Os sistemas de isolamento térmico pelo exterior AUSWAHL estão certificados de acordo com os mais recentes desenvolvimentos e cumprem os requisitos técnicos nos produtos de construção.

---

## AUS Therm EPS

### Sistema de isolamento térmico pelo exterior com placas de poliestireno

O sistema de isolamento térmico pelo exterior com placas de poliestireno é utilizado para o isolamento pelo exterior de fachadas em edifícios residenciais, comerciais e industriais. É o método mais comum utilizado no isolamento de fachadas.

As vantagens desta solução incluem a elevada eficiência, variedade de acabamentos, variados detalhes construtivos e baixa carga no edifício.

Contempla ainda a colagem com poliuretano AUS PUR Kleber assim como aplicação dos revestimento com máquina. Com estes procedimentos é possível diminuir consideravelmente o custo e tempo de aplicação.

O sistema AUS Therm EPS tem marcação CE assim como uma Declaração de Desempenho em conformidade com o Regulamento do Parlamento Europeu e do Regulamento (EU) nº 305/2011.

Para mais informações sobre o sistema AUS Therm EPS e sua aplicação consulte o manual de instalação e manutenção dos sistemas de isolamento AUSWAHL.

**Preparação** pág.

AUS Tiefgrund LF	27
AUS Putzgrund	26

**Colagem**

AUS PUR Kleber	25
----------------	----

**Fixação mecânica suplementar**

**Isolamento**

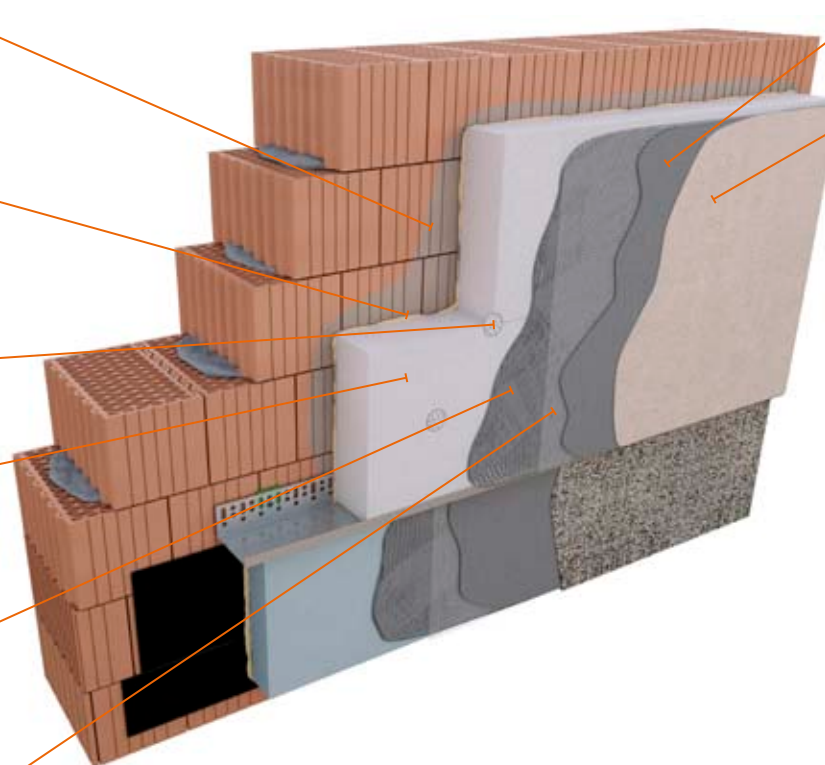
Placa de EPS

**Barramento armado (camada de reforço)**

AUS Kombi	23
AUS Kombi EPS	24

**Reforço**

Malha em fibra de vidro



**Primário**

AUS Putzgrund	26
---------------	----

**Revestimento finais**

AUS Putz K, R, S	07
AUS Mineralputz K, R, S	11
AUS Silikatputz K, R	10
AUS Silikonputz K, R, S	08
AUS Kolloidale-Putz K, R, S	09
AUS Deco Putz	18
AUS Deco Putz F	19
AUS Deco Putz Marble	18

**Superfícies criativas**

AUS Wandlasur-Farbe	30
AUS Modellierputz	21
AUS Modellierputz Silikon	21
AUS Sichtbeton-Putz	22
AUS Travertin-Putz	22

**Revestimentos de acabamento**

AUS Farbe	28
AUS Silikonfarbe	29
AUS Kolloidale-Farbe	29
AUS Silikatfarbe	30
AUS Deco Top	34

**Preparação** pág.

AUS Tiefgrund LF	27
AUS Putzgrund	26

**Colagem**

AUS Kombi	23
AUS Kombi EPS	24

**Fixação mecânica suplementar**

**Isolamento**

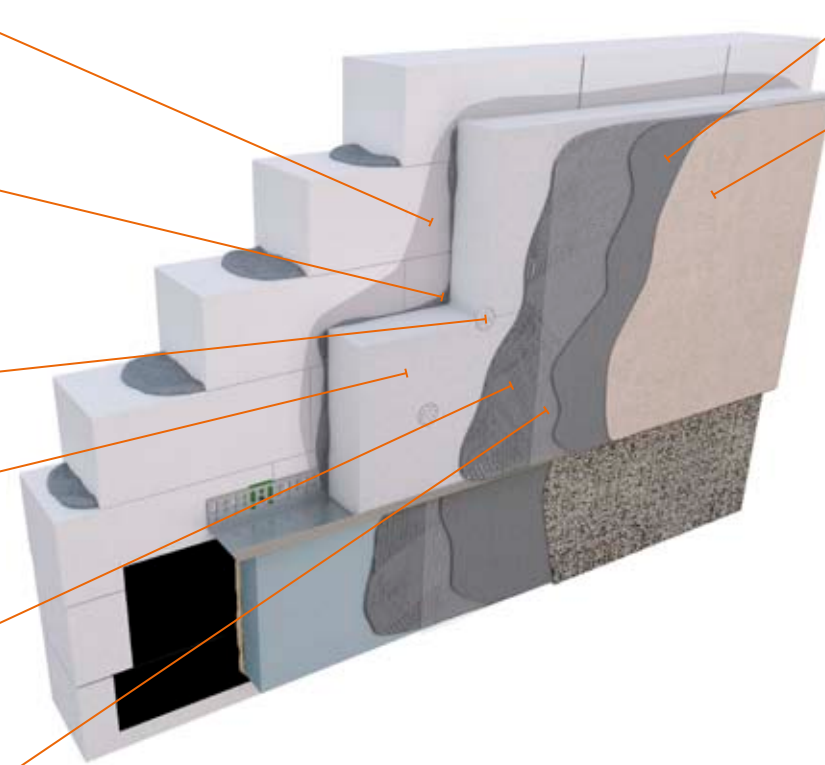
Placa de EPS

**Barramento armado (camada de reforço)**

AUS Kombi	23
AUS Kombi EPS	24

**Reforço**

Malha em fibra de vidro



**Primário**

AUS Putzgrund	26
---------------	----

**Revestimento finais**

AUS Putz K, R, S	07
AUS Mineralputz K, R, S	11
AUS Silikatputz K, R	10
AUS Silikonputz K, R, S	08
AUS Kolloidale-Putz K, R, S	09
AUS Deco Putz	18
AUS Deco Putz F	19
AUS Deco Putz Marble	18

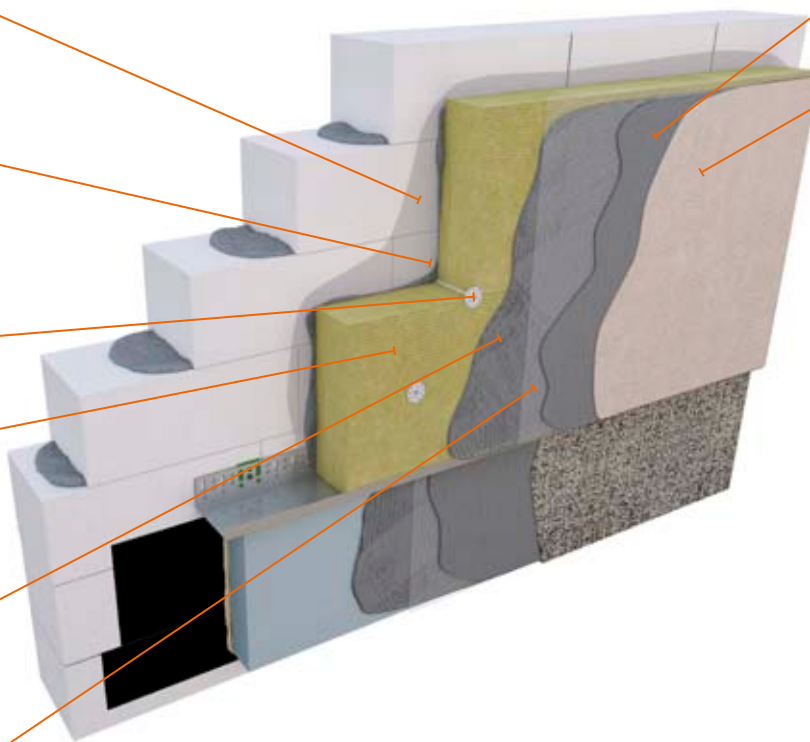
**Superfícies criativas**

AUS Wandlasur-Farbe	30
AUS Modellierputz	21
AUS Modellierputz Silikon	21
AUS Sichtbeton-Putz	22
AUS Travertin-Putz	22

**Revestimentos de acabamento**

AUS Farbe	28
AUS Silikonfarbe	29
AUS Kolloidale-Farbe	29
AUS Silikatfarbe	30
AUS Deco Top	34

<b>Preparação</b>	pág.		
AUS Tiefgrund LF	25		
AUS Putzgrund	24		
<b>Colagem</b>			
AUS Kombi	27		
AUS Kombi MW	26		
<b>Fixação mecânica suplementar</b>			
<b>Isolamento</b>			
Placa de MW			
Lamela MW			
<b>Barramento armado (camada de reforço)</b>			
AUS Kombi	23		
AUS Kombi MW	24		
<b>Reforço</b>			
Malha em fibra de vidro			
			<b>Primário</b>
			AUS Putzgrund 26
			<b>Revestimento finais</b>
			AUS Putz K, R, S 07
			AUS Mineralputz K, R, S 11
			AUS Silikatputz K, R 10
			AUS Silikatputz K, R, S 08
			AUS Kolloidale-Putz K, R, S 09
			AUS Deco Putz 18
			AUS Deco Putz F 19
			AUS Deco Putz Marble 18
			<b>Superfícies criativas</b>
			AUS Wandlasur-Farbe 30
			AUS Modellerputz 21
			AUS Modellerputz Silikon 21
			AUS Sichtbeton-Putz 22
			AUS Travertin-Putz 22
			<b>Revestimentos de acabamento</b>
			AUS Farbe 28
			AUS Silikonfarbe 29
			AUS Kolloidale-Farbe 29
			AUS Silikatfarbe 30
			AUS Deco Top 34



# AUS Therm MW

## Sistema de isolamento com material de isolamento com base em lã mineral

Sistema de isolamento térmico pelo exterior com placas de lã mineral é utilizado para o isolamento pelo exterior em fachadas de edifícios residenciais, comerciais e industriais, em edifícios novos ou existentes.

As vantagens do sistema incluem além do aumento da eficiência energética dos edifícios também excelentes propriedades ao fogo, estabilidade a longo prazo do isolamento e melhor performance acústica no interior de edifícios.

O sistema AUS Therm MW tem marcação CE assim como uma Declaração de Desempenho em conformidade com o Regulamento do Parlamento Europeu e do Regulamento (EU) nº 305/2011.

Para mais informações sobre o sistema AUS Therm MW e sua aplicação consulte o manual de instalação e manutenção dos sistemas de isolamento AUSWAHL.

<b>Preparação</b>	pág.		
AUS Tiefgrund LF	27		
AUS Putzgrund	26		
<b>Colagem</b>			
AUS Kombi	23		
AUS PUR Kleber	25		
<b>Fixação mecânica suplementar</b>			
<b>Isolamento</b>			
Placa de EPS			
Placa de MW			
Lamela MW			
<b>Barramento armado (camada de reforço)</b>			
AUS Kombi	23		
<b>Reforço</b>			
Malha em fibra de vidro			
		<b>Primário</b>	
		AUS Putzgrund	26
		<b>Revestimento finais</b>	
		AUS Putz K, R, S	07
		AUS Mineralputz K, R, S	11
		AUS Silikatputz K, R	10
		AUS Silikonputz K, R, S	08
		AUS Kolloidale-Putz K, R, S	09
		AUS Deco Putz	18
		AUS Deco Putz F	19
		AUS Deco Putz Marble	18
		<b>Superfícies criativas</b>	
		AUS Wandlasur-Farbe	30
		AUS Modellerputz	21
		AUS Modellerputz Silikon	21
		AUS Sichtbeton-Putz	22
		AUS Travertin-Putz	22
		<b>Revestimentos de acabamento</b>	
		AUS Farbe	28
		AUS Silikonfarbe	29
		AUS Kolloidale-Farbe	29
		AUS Silikatfarbe	30
		AUS Deco Top	34

# AUS Therm PLUS

## Sistemas de isolamento térmico pelo exterior casas pré-fabricadas

O sistema de isolamento compósito de isolamento térmico pelo exterior AUS Therm PLUS destina-se ao isolamento de fachadas em placas de gesso, cimento, cimento-cal, OSB, painéis de madeira e aço galvanizado. O sistema contempla como materiais de isolamento o poliestireno expandido e a lã mineral.

Para mais informações sobre o sistema AUS Therm PLUS e sua aplicação consulte o manual de instalação e manutenção dos sistemas de isolamento AUSWAHL.



# Revestimentos decorativos

Revestimentos decorativos em camada fina projetados para o revestimento final das superfícies nos sistemas de isolamento térmico pelo exterior e nas bases mais comuns em interior e exterior. Apresentam-se com altamente duráveis, resistentes ao tempo e permitindo uma ampla variedade de aparências finais.

Revestimentos em pasta disponíveis numa grande variedade e estruturas, com granulometria de 0,5 mm a 3,0 mm. Fornecidos na gama standard com adição de biocida para a prevenção da proliferação bacteriológica – algas, fungos e bolores.

## Marcação dos revestimentos AUSWAHL

AUS Putz K 20

K – estrutura estriada  
R – estrutura granulada  
S – estrutura aplicada com máquina

10 – granulometria de 1,0 mm  
15 – granulometria de 1,5 mm  
20 – granulometria de 2,0 mm  
30 – granulometria de 3,0 mm

### Estrutura estriada



Granulometria 2,0 mm



Granulometria 3,0 mm

### Estrutura aplicação com máquina



Granulometria 1,5 mm

### Estrutura granulada



Granulometria 1,0 mm



Granulometria 1,5 mm



Granulometria 2,0 mm



Granulometria 3,0 mm



## AUS Putz K, R

### Revestimento decorativo com estrutura granulada ou estriada

- Flexível
- Lavável
- Vasta gama de cores

#### Descrição do produto

**Aplicação:** Revestimento final dos materiais mais comuns em construção, em interiores e exteriores. Especialmente adequado para sistemas de isolamento térmico pelo exterior.

**Caraterísticas:** Fácil de trabalhar, altamente flexível após a cura, antivandalismo e à prova de intempéries. Possui excelente aderência em substratos selecionados e baixa absorção de água.

**Granulometrias:** 1,0 mm; 1,5 mm; 2,0 mm; 3,0 mm

**Cores:** Branco ou cores AUSWAHL

**Material base:** Dispersão acrílica

Nome	Refª	Grão [mm]	Consumo [kg/m²]	Emb.	Emb.	UNI palete	Palete [kg]
AUS Putz K 20	31112	2,0	2,9–3,2	balde	25 kg	24	600
AUS Putz K 30	31113	3,0	3,6–3,9	balde	25 kg	24	600
AUS Putz R 10	31120	1,0	1,5–1,8	balde	25 kg	24	600
AUS Putz R 15	31121	1,5	2,0–2,2	balde	25 kg	24	600
AUS Putz R 20	31122	2,0	2,7–3,0	balde	25 kg	24	600
AUS Putz R 30	31123	3,0	3,8–3,8	balde	25 kg	24	600

#### Produtos relacionados

Nome	Refª	Aplicação
AUS Putzgrund	32110	Preparação da base antes da aplicação do revestimento final



## AUS Putz S

### Revestimento decorativo para aplicação com máquina

- Aplicação por máquina
- Flexível
- Lavável
- Vasta gama de cores

#### Descrição do produto

**Aplicação:** Revestimento final dos materiais mais comuns em construção, em interiores e exteriores. Especialmente adequado para sistemas de isolamento térmico pelo exterior.

**Caraterísticas:** Fácil de trabalhar, altamente flexível após a cura, antivandalismo e à prova de intempéries. Possui excelente aderência em substratos selecionados e baixa absorção de água. Aplicação com máquina.

**Granulometrias:** 1,5 mm

**Cores:** Branco ou cores AUSWAHL

**Material base:** Dispersão acrílica

Nome	Refª	Grão [mm]	Consumo [kg/m²]	Emb.	Emb.	UNI palete	Palete [kg]
AUS Putz S 15	31132	1,5	1,5–1,8	balde	25 kg	24	600

#### Produtos relacionados

Nome	Refª	Aplicação
AUS Putzgrund	32110	Preparação da base antes da aplicação do revestimento final
Pistola aplicação	48000	Pistola para aplicação revestimento



## AUS Silikonputz K, R

### Revestimento decorativo com estrutura granulada ou estriada

- Fácil aplicação
- Acumulação de sujidade reduzida
- Vida útil prolongada

#### Descrição do produto

**Aplicação:** Revestimento final dos materiais mais comuns em construção, em interiores e exteriores. Especialmente adequado para sistemas de isolamento térmico pelo exterior.

**Caraterísticas:** Fácil de trabalhar, altamente flexível após a cura, antivandalismo e à prova de intempéries. Caracteriza-se pela resistência à poluição, elevada aderência em substratos selecionados e baixa absorção de água.

**Granulometrias:** 1,0 mm; 1,5 mm; 2,0 mm; 3,0 mm

**Cores:** Branco ou cores AUSWAHL

**Material base:** Emulsão silicone

Nome	Refª	Grão [mm]	Consumo [kg/m²]	Emb.	Emb.	UNI palete	Palete [kg]
AUS Silikonputz K 20	31212	2,0	2,9–3,2	balde	25 kg	24	600
AUS Silikonputz K 30	31213	3,0	3,6–3,9	balde	25 kg	24	600
AUS Silikonputz R 10	31220	1,0	1,5–1,8	balde	25 kg	24	600
AUS Silikonputz R 15	31221	1,5	2,0–2,2	balde	25 kg	24	600
AUS Silikonputz R 20	31222	2,0	2,7–3,0	balde	25 kg	24	600
AUS Silikonputz R 30	31223	3,0	3,5–3,8	balde	25 kg	24	600

#### Produtos relacionados

Nome	Refª	Aplicação
AUS Putzgrund	32110	Preparação da base antes da aplicação do revestimento final



## AUS Silikonputz S

### Revestimento decorativo para aplicação com máquina

- Aplicação por máquina
- Fácil aplicação
- Acumulação sujidade reduzida
- Vida útil prolongada

#### Descrição do produto

**Aplicação:** Revestimento final dos materiais mais comuns em construção, em interiores e exteriores. Especialmente adequado para sistemas de isolamento térmico pelo exterior.

**Caraterísticas:** Fácil de trabalhar, altamente flexível após a cura, antivandalismo e à prova de intempéries. Caracteriza-se pela resistência à poluição, elevada aderência em substratos selecionados e baixa absorção de água. Aplicação com máquina.

**Granulometrias:** 1,5 mm

**Cores:** Branco ou cores AUSWAHL

**Material base:** Emulsão silicone

Nome	Refª	Grão [mm]	Consumo [kg/m²]	Emb.	Emb.	UNI palete	Palete [kg]
AUS Silikonputz S 15	31232	1,5	1,5–1,8	balde	25 kg	24	600

#### Produtos relacionados

Nome	Refª	Aplicação
AUS Putzgrund	32110	Preparação da base antes da aplicação do revestimento final
Pistola aplicação	48000	Pistola para aplicação revestimento



## AUS Kolloidale-Putz K, R

### Revestimento decorativo com estrutura granulada ou estriada

- Fácil aplicação
- Acumulação de sujidade reduzida
- Vida útil prolongada

#### Descrição do produto

**Aplicação:** Revestimento final dos materiais mais comuns em construção, em interiores e exteriores. Especialmente adequado para sistemas de isolamento térmico pelo exterior.

**Caraterísticas:** Fácil de trabalhar, após a cura repelente de água após cura completa, respirável e resistente às intempéries. Caracteriza-se pela resistência à poluição e de alta aderência em substratos selecionados.

**Granulometrias:** 1,0 mm; 1,5 mm; 2,0 mm; 3,0 mm

**Cores:** Branco ou cores AUSWAHL

**Material base:** Dispersão sílica coloidal

Nome	Refª	Grão [mm]	Consumo [kg/m²]	Emb.	Emb.	UNI palete	Palete [kg]
AUS Kolloidale-Putz K 20	31412	2,0	2,9–3,2	balde	25 kg	24	600
AUS Kolloidale-Putz K 30	31413	3,0	3,6–3,9	balde	25 kg	24	600
AUS Kolloidale-Putz R 10	31420	1,0	1,5–1,8	balde	25 kg	24	600
AUS Kolloidale-Putz R 15	31421	1,5	2,0–2,2	balde	25 kg	24	600
AUS Kolloidale-Putz R 20	31422	2,0	2,7–3,0	balde	25 kg	24	600
AUS Kolloidale-Putz R 30	31423	3,0	3,5–3,8	balde	25 kg	24	600

#### Produtos relacionados

Nome	Refª	Aplicação
AUS Putzgrund	32110	Preparação da base antes da aplicação do revestimento final



## AUS Kolloidale-Putz S

### Revestimento decorativo para aplicação com máquina

- Fácil aplicação
- Aplicação por máquina
- Acumulação de sujidade reduzida
- Vida útil prolongada

#### Descrição do produto

**Aplicação:** Revestimento final dos materiais mais comuns em construção, em interiores e exteriores. Especialmente adequado para sistemas de isolamento térmico pelo exterior.

**Caraterísticas:** Fácil de trabalhar, após a cura repelente de água após cura completa, respirável e resistente às intempéries. Caracteriza-se pela resistência à poluição e de alta aderência em substratos selecionados. Aplicação com máquina.

**Granulometrias:** 1,5 mm

**Cores:** Branco ou cores AUSWAHL

**Material base:** Dispersão sílica coloidal

Nome	Refª	Grão [mm]	Consumo [kg/m²]	Emb.	Emb.	UNI palete	Palete [kg]
AUS Kolloidale-Putz S 15	31431	1,5	1,5–1,8	balde	25 kg	24	600

#### Produtos relacionados

Nome	Refª	Aplicação
AUS Putzgrund	32110	Preparação da base antes da aplicação do revestimento final
Pistola aplicação	48000	Pistola para aplicação revestimento



## AUS Silikatputz K, R

### Revestimento decorativo com estrutura granulada ou estriada

- Elevada aderência aos substratos minerais
- Excelente permeabilidade ao vapor de água
- Vida útil prolongada

#### Descrição do produto

**Aplicação:** Revestimento final dos materiais mais comuns em construção, em interiores e exteriores. Especialmente adequado para sistemas de isolamento térmico pelo exterior.

**Caraterísticas:** Fácil de trabalhar, altamente flexível após cura, antivandalismo e à prova de intempéries. Dispõe de boa permeabilidade ao vapor de água e alta e aderência a substratos minerais.

**Granulometrias:** 1,5 mm; 2,0 mm; 3,0 mm

**Cores:** Branco ou cores limitadas AUSWAHL

**Material base:** Dispersão de silicatos e polímeros



Nome	Refª	Grão [mm]	Consumo [kg/m²]	Emb.	Emb.	UNI palete	Palete [kg]
AUS Silikatputz K 20	31312	2,0	2,9–3,2	balde	25 kg	24	600
AUS Silikatputz K 30	31313	3,0	3,6–3,9	balde	25 kg	24	600
AUS Silikatputz R 15	31321	1,5	2,0–2,2	balde	25 kg	24	600
AUS Silikatputz R 20	31322	2,0	2,7–3,0	balde	25 kg	24	600
AUS Silikatputz R 30	31323	3,0	3,5–3,8	balde	25 kg	24	600

#### Produtos relacionados

Nome	Refª	Aplicação
AUS Putzgrund	32110	Preparação da base antes da aplicação do revestimento final

## AUS Mineralputz K, R

### Revestimento decorativo mineral com estrutura granulada ou estriada

- Resistente ao gelo
- Permeável ao vapor de água
- Excelentes propriedades resistência ao fogo

#### Descrição do produto

**Aplicação:** Revestimento final dos materiais minerais mais comuns em construção, em interiores e exteriores. Especialmente adequado para sistemas de isolamento térmico pelo exterior.

**Caraterísticas:** Fácil de trabalhar, alta permeabilidade ao vapor de água após a cura e resistente às intempéries.

**Granulometrias:** 1,5 mm; 2,0 mm; 3,0 mm

**Cores:** Branco

**Material base:** Mistura de aglutinantes e cargas minerais. Enriquecido com aditivos orgânicos.

Nome	Refª	Grão [mm]	Consumo [kg/m²]	Emb.	Emb.	UNI paleta	Paleta [kg]
AUS Mineralputz K 20	31512	2,0	cca 3,0	saco	25 kg	42	1050
AUS Mineralputz K 30	31513	3,0	cca 4,0	saco	25 kg	42	1050
AUS Mineralputz R 15	31521	1,5	cca 2,5	saco	25 kg	42	1050
AUS Mineralputz R 20	31522	2,0	cca 3,0	saco	25 kg	42	1050
AUS Mineralputz R 30	31523	3,0	cca 4,0	saco	25 kg	42	1050

#### Produtos relacionados

Nome	Refª	Aplicação
AUS Putzgrund	32110	Preparação da base antes da aplicação do revestimento final
AUS Farbe	33110	Tintas para exteriores
AUS Silikatfarbe	33210	
AUS Silikonfarbe	33310	
AUS Kolloidale-Farbe	33410	



## AUS Mineralputz S

### Revestimento decorativo mineral para aplicação com máquina

- Aplicação por máquina
- Resistente ao gelo
- Permeável ao vapor de água
- Excelentes propriedades resistência ao fogo

#### Descrição do produto

**Aplicação:** Revestimento final dos materiais minerais mais comuns em construção, em interiores e exteriores. Especialmente adequado para sistemas de isolamento térmico pelo exterior.

**Caraterísticas:** Fácil de trabalhar, alta permeabilidade ao vapor de água após a cura e resistente às intempéries. Aplicação com máquina.

**Granulometrias:** 1,5 mm

**Cores:** Branco

**Material base:** Mistura de aglutinantes e cargas minerais. Enriquecido com aditivos orgânicos.

Nome	Refª	Grão [mm]	Consumo [kg/m²]	Emb.	Emb.	UNI paleta	Paleta [kg]
AUS Mineralputz S 15	31532	1,5	cca 1,7	saco	25 kg	42	1050

#### Produtos relacionados

Nome	Refª	Aplicação
AUS Putzgrund	32110	Preparação da base antes da aplicação do revestimento final
AUS Farbe	33110	Tintas para exteriores
AUS Silikatfarbe	33210	
AUS Silikonfarbe	33310	
AUS Kolloidale-Farbe	33410	
Pistola aplicação	48000	Pistola aplicação mecânica





# Revestimentos mosaico

O revestimento mosaico Auswahl estende as opções de acabamento em construção. Consiste num revestimento em pasta contendo ligantes orgânicos o qual depois de curado cria uma camada flexível e lavável, com alta resistência contra danos mecânicos e às condições climatéricas. Existem 3 tipos de revestimentos mosaico: AUS Deco e AUS Deco F que contém partículas de quartzo colorido e, AUS Deco Marble que contém partículas de mármore colorido.

## Revestimento AUS Deco – opções de acabamento

### Marcações padrões de cor AUS Deco

M 100 – granulometria 0,8–1,2 mm; padrão M 100

M 100 G – granulometria 1,0–1,6 mm; padrão M 100



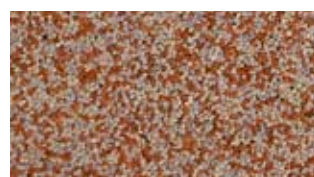
M 100



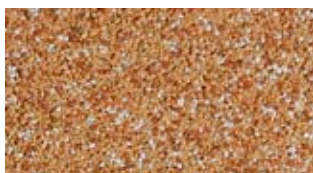
M 101



M 102



M 103



M 104



M 105



M 106



M 107



M 108



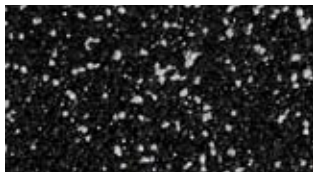
M 109



M 110



M 111



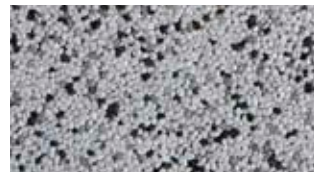
M 112



M 113



M 114



M 115



M 116



M 117



M 118



M 119





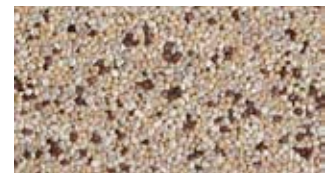
M 120



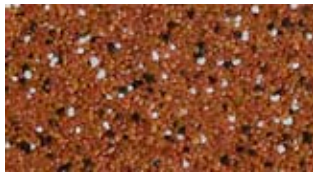
M 121



M 122



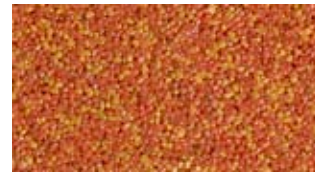
M 123



M 124



M 125



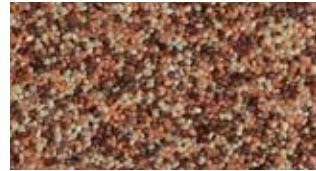
M 126



M 127



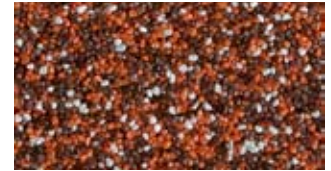
M 128



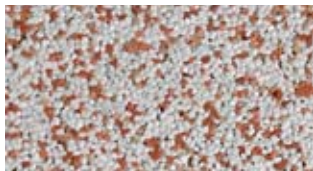
M 129



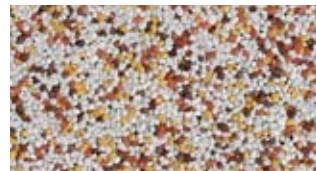
M 130



M 131



M 132



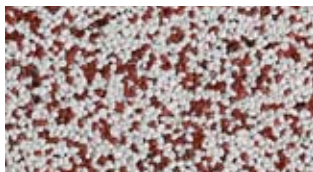
M 133



M 134



M 135



M 136



M 137



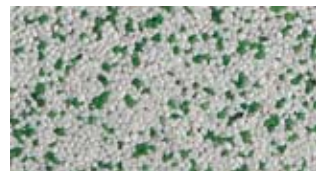
M 138



M 139



M 140



M 141



M 142



M 143



M 144



M 145



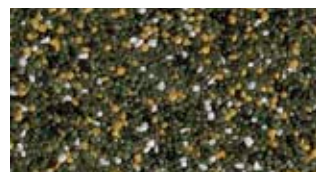
M 146



M 147



M 148



M 149



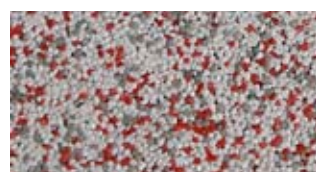
M 150



M 151



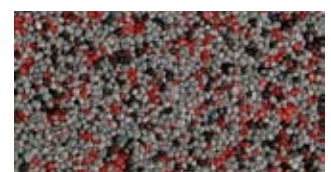
M 152



M 153



M 154



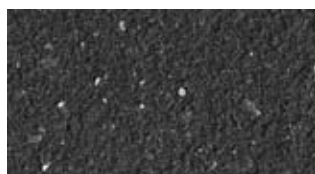
M 155



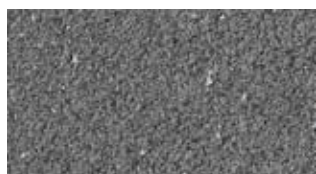
## Revestimento AUS Deco F – opções de acabamento

Marcações padrões de cor AUS Deco F

MF 100 – granulometria 1,0–1,2 mm; padrão MF 100



MF 100



MF 101



MF 102



MF 103



MF 104



MF 105



MF 106



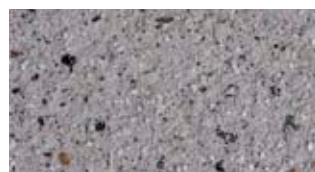
MF 107



MF 108



MF 109



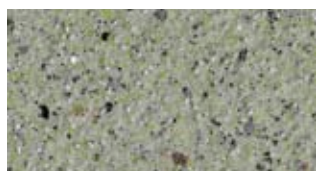
MF 110



MF 111



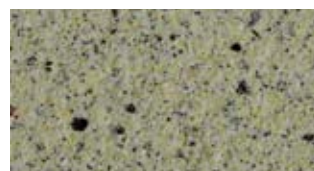
MF 112



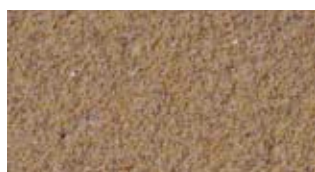
MF 113



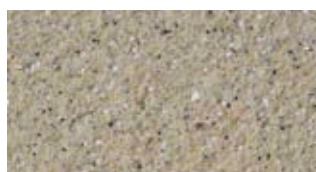
MF 114



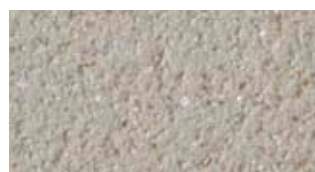
MF 115



MF 116



MF 117



MF 118



MF 119



MF 120



MF 121



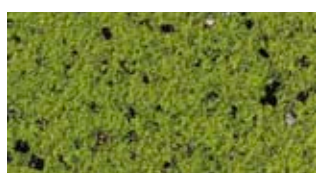
MF 122



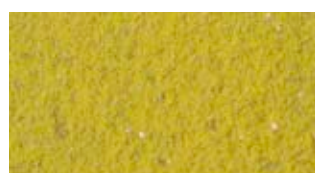
MF 123



MF 124



MF 125



MF 126

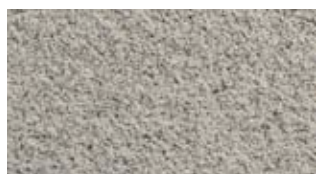


MF 127





MF 128



MF 129



MF 130



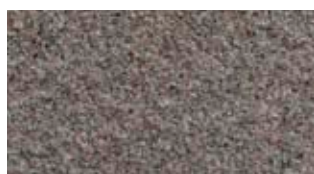
MF 131



MF 132



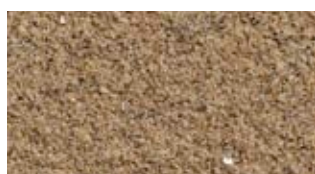
MF 133



MF 134



MF 135



MF 136



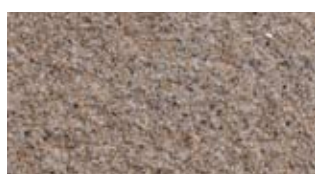
MF 137



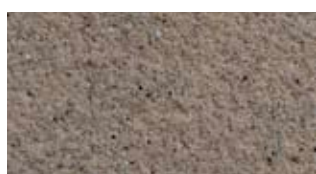
MF 138



MF 139



MF 140



MF 141



MF 142



MF 143



MF 144



MF 145



MF 146



MF 147



MF 148



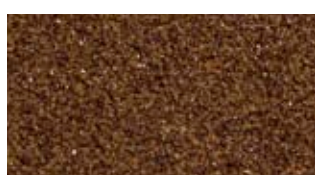
MF 149



MF 150



MF 151



MF 152



MF 153



MF 154

## Revestimento AUS Deco Marble – opções de acabamento

Marcações padrões de cor AUS Deco Marble

MM 100 – granulometria 1,5–1,8 mm; padrão MM 100



MM 100



MM 101



MM 102



MM 103



MM 104



MM 105



MM 106



MM 107



MM 108



MM 109

## Componentes

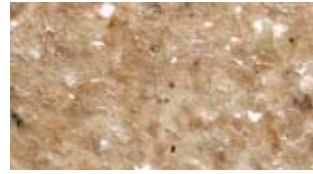
Pode adicionar outros componentes conforme ilustração permitindo assim obter outras tonalidades.



Partículas douradas



Partículas prata



Partículas transparentes



Partículas castanhas



Partículas sílicio



Partículas metálicas

---

## Observações

Quando na aplicação de revestimento mosaico aconselha-se a utilização do primário AUS Putzgrund. No caso de revestimento mosaico com tons escuros recomenda-se a utilização de um primário colorido.

Primários recomendados AUSWAHL



378



079



028



169



159



120



273



## AUS Deco Putz

### Revestimento mosaico aplicação manual

- 56 padrões
- Elevada resistência aos danos mecânicos

#### Descrição do produto

**Aplicação:** Revestimento final dos materiais mais comuns em construção, em interiores e exteriores. Especialmente adequado para sistemas de isolamento térmico pelo exterior.

**Caraterísticas:** Fácil de trabalhar, altamente flexível após a cura, antivandalismo e à prova de intempéries. Possui excelente aderência em substratos selecionados e baixa absorção de água. Com nanotecnologia NANO CODE para aumento resistência aos raios UV.

**Granulometrias:** 0,8–1,2 mm; 1,0–1,6 mm

**Cores:** 56 padrões

**Material base:** Dispersão acrílica

Nome	Refª	Grão [mm]	Consumo [kg/m²]	Emb.	Emb.	UNI palete	Palete [kg]
AUS Deco Putz	31610	1,0–1,6	4,0–4,5	balde	12 kg	33	396
AUS Deco Putz	31611	1,0–1,6	4,0–4,5	balde	25 kg	24	600
AUS Deco Putz	31612	0,8–1,2	2,5–3,0	balde	12 kg	33	396
AUS Deco Putz	31613	0,8–1,2	2,5–3,0	balde	25 kg	24	600

#### Produtos relacionados

Nome	Refª	Aplicação
AUS Putzgrund	32110	Preparação da base antes da aplicação do revestimento final
AUS Deco Top	32230	Tratamento transparente



## AUS Deco Putz Marble

### Revestimento mosaico aplicação manual

- 10 padrões
- Elevada resistência aos danos mecânicos
- Contém partículas de mármore

#### Descrição do produto

**Aplicação:** Revestimento final dos materiais mais comuns em construção, em interiores e exteriores. Especialmente adequado para sistemas de isolamento térmico pelo exterior.

**Caraterísticas:** Fácil de trabalhar, altamente flexível após a cura, antivandalismo e à prova de intempéries. Possui excelente aderência em substratos selecionados e baixa absorção de água. Com nanotecnologia NANO CODE para aumento resistência aos raios UV.

**Granulometrias:** 1,5–1,8 mm

**Cores:** 10 padrões

**Material base:** Dispersão acrílica

Nome	Refª	Grão [mm]	Consumo [kg/m²]	Emb.	Emb.	UNI palete	Palete [kg]
AUS Deco Putz Marble	31620	1,5–1,8	4,5–5,3	balde	12 kg	33	396
AUS Deco Putz Marble	31621	1,5–1,8	4,5–5,3	balde	25 kg	24	600

#### Produtos relacionados

Nome	Refª	Aplicação
AUS Putzgrund	32110	Preparação da base antes da aplicação do revestimento final
AUS Deco Top	32230	Tratamento transparente



## AUS Deco Putz F

### Revestimento mosaico aplicação com máquina

- 55 padrões
- Elevada resistência aos danos mecânicos
- Aplicação por máquina

#### Descrição do produto

**Aplicação:** Revestimento final dos materiais mais comuns em construção, em interiores e exteriores. Especialmente adequado para sistemas de isolamento térmico pelo exterior.

**Caraterísticas:** Fácil de trabalhar, altamente flexível após a cura, antivandalismo e à prova de intempéries. Possui excelente aderência em substratos selecionados e baixa absorção de água. Com nanotecnologia NANO CODE para aumento resistência aos raios UV.

**Granulometrias:** 1,0–1,2 mm

**Cores:** 55 padrões

**Material base:** Dispersão acrílica



Nome	Refª	Grão [mm]	Consumo [kg/m²]	Emb.	Emb.	UNI paleta	Paleta [kg]
AUS Deco Putz F	31630	1,0–1,2	1,9–2,5	balde	12 kg	33	396
AUS Deco Putz F	31631	1,0–1,2	1,9–2,5	balde	25 kg	24	600

#### Produtos relacionados

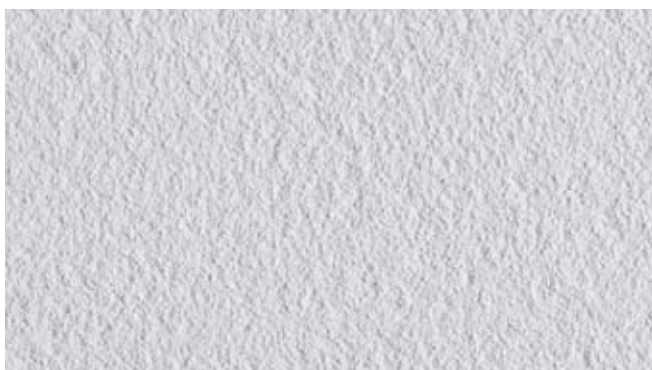
Nome	Refª	Aplicação
AUS Putzgrund	32110	Preparação da base antes da aplicação do revestimento final
AUS Deco Top	32230	Tratamento transparente
Pistola aplicação	48000	Pistola aplicação mecânica

# Revestimento criativos

Para um acabamento inovador e criativo nas superfícies mais comuns em construção. Também podem ser utilizados como acabamento final nos sistemas de isolamento térmico pelo exterior AUSWAHL.

Mais informações sobre a aplicação dos revestimentos criativos estão listadas nas instruções de Tecnologia – Superfícies Criativas AUSWAHL.

## Exemplos de aparência possível



AUS Modellierputz (aplicado com espátula)



AUS Modellierputz (superfície modificada com escova)



AUS Modellierputz (superfície modifica com espátula dentada)



AUS Modellierputz (com talocha)



AUS Travertin-Putz



AUS Sichtbeton-Putz



## AUS Modellierputz

### Revestimento decorativo de granulometria fina

- Vasta gama de revestimentos criativos
- Capacidade de realização superfícies suaves

#### Descrição do produto

**Aplicação:** Revestimento final criativo dos materiais mais comuns em construção, em interiores e exteriores. Especialmente adequado para sistemas de isolamento térmico pelo exterior.

**Caraterísticas:** Fácil de trabalhar, altamente flexível após a cura, antivandalismo e à prova de intempéries. Possui alta aderência em substratos selecionados e baixa absorção de água.

**Granulometrias:** até 0,5 mm

**Cores:** Branco ou cores AUSWAHL

**Material base:** Dispersão acrílica

Nome	Refª	Grão [mm]	Consumo [kg/m²]	Emb.	Emb.	UNI palette	Paleta [kg]
AUS Modellierputz	31134	até 0,5	depende técnica utilizada	balde	25 kg	24	600

#### Produtos relacionados

Nome	Refª	Aplicação
AUS Putzgrund	32110	Preparação da base antes da aplicação do revestimento final



## AUS Modellierputz Silikon

### Revestimento decorativo de granulometria fina

- Vasta gama de revestimentos criativos
- Resistência à sujidade
- Vida útil prolongada
- Capacidade de realização superfícies suaves

#### Descrição do produto

**Aplicação:** Revestimento final criativo dos materiais mais comuns em construção, em interiores e exteriores. Especialmente adequado para sistemas de isolamento térmico pelo exterior.

**Caraterísticas:** Fácil de trabalhar, após a cura altamente respirável, flexível, resistente ao vandalismo e à prova de intempéries. Possui alta resistência à sujidade, boa aderência em substratos selecionados e baixa absorção de água.

**Granulometrias:** até 0,5 mm

**Cores:** Branco ou cores AUSWAHL

**Material base:** Emulsão silicone

Nome	Refª	Grão [mm]	Consumo [kg/m²]	Emb.	Emb.	UNI palette	Paleta [kg]
AUS Modellierputz Silikon	31234	até 0,5	depende técnica utilizada	balde	25 kg	24	600

#### Produtos relacionados

Nome	Refª	Aplicação
AUS Putzgrund	32110	Preparação da base antes da aplicação do revestimento final



## AUS Travertin-Putz

### Revestimento decorativo de granulometria fina

- Imitação de travertino natural
- Indicado para superfícies criativas

#### Descrição do produto

**Aplicação:** Revestimento final criativo dos materiais mais comuns em construção, em interiores e exteriores. Especialmente adequado para sistemas de isolamento térmico pelo exterior.

**Caraterísticas:** Revestimento acabamento fino, de aparência que imita o travertino natural e a sua estrutura característica. Serve para acabamentos de superfícies criativas. Fácil de trabalhar, após a cura resiliência limitada, resistente à intempérie, a radiação UV e resistência limitada aos danos mecânicos.

**Granulometrias:** 0,4–0,6 mm; 0,8–1,0 mm

**Cores:** Branco ou cores AUSWAHL

**Material base:** Dispersão acrílica

Nome	Refª	Grão [mm]	Consumo [kg/m²]	Emb.	Emb.	UNI palete	Palete [kg]
AUS Travertin-Putz	31640	0,4–0,6	1,5–2,0	balde	12 kg	33	396
AUS Travertin-Putz	31641	0,8–1,0	2,0–2,5	balde	12 kg	33	396

#### Produtos relacionados

Nome	Refª	Aplicação
AUS Putzgrund	32110	Preparação da base antes da aplicação do revestimento final



## AUS Sichtbeton-Putz

### Revestimento decorativo de granulometria fina

- Imitação do aspeto do betão à vista
- Indicado para superfícies criativas

#### Descrição do produto

**Aplicação:** Revestimento final criativo dos materiais mais comuns em construção, em interiores e exteriores. Especialmente adequado para sistemas de isolamento térmico pelo exterior.

**Caraterísticas:** Imitação batão aparente. Aparência industrial e crua adequada para uma versão moderna de superfícies de construção. Fácil de trabalhar, após a cura resiliência limitada, resistente à intempérie, a radiação UV e resistência limitada aos danos mecânicos.

**Granulometrias:** 0,4–0,6 mm

**Cores:** Cinza betão

**Material base:** Dispersão acrílica

Nome	Refª	Grão [mm]	Consumo [kg/m²]	Emb.	Emb.	UNI palete	Palete [kg]
AUS Sichtbeton-Putz	31650	0,4–0,6	1,0–2,0	balde	12 kg	33	396

#### Produtos relacionados

Nome	Refª	Aplicação
AUS Putzgrund	32110	Preparação da base antes da aplicação do revestimento final



# Colagem e barramento armado

Os produtos adesivos e para barramento AUSWAHL foram projetados para a colagem das placas de isolamento térmico e para criar a camada base em sistema compósitos de isolamento térmico pelo exterior.

A gama também contém AUSWAHL Pu para colagem das placas de isolamento ao substrato.

## AUS Kombi

### Argamassa para colagem e barramento

- Utilização universal para a maioria das placas de isolamento
- Fácil aplicação
- Excelente permeabilidade ao vapor de água
- Boa aderência aos materiais de construção selecionados

#### Descrição do produto

**Aplicação:** Para colagem das placas de isolamento térmico nas bases comuns em construção (betão, alvenaria, rebocos minerais, etc.) e realização das camada base (barramento armado) em sistemas de isolamento térmico pelo exterior.

**Caraterísticas:** Excelente aderência aos materiais de construção selecionados. Depois de cura completa apresenta boa resistência ao gelo e boa permeabilidade ao vapor de água. Combinado com a malha em fibra de vidro cria uma camada base perfeita em sistemas de isolamento térmico pelo exterior.

**Cores:** Cinza cimento

**Material base:** Mistura de aglutinantes e cargas minerais. Enriquecido com aditivos orgânicos.



Nome	Refª	Consumo colagem [kg/m²]	Consumo barramento [kg/m²]	Emb.	Emb.	UNI palete	Palete [kg]
AUS Kombi	34100	3,0–6,0	3,0–6,0	saco	25 kg	42	1050

#### Produtos relacionados

Nome	Refª	Aplicação
AUS Tiefgrund LF	32210	Preparação do substrato
AUS Putzgrund	32110	Preparação do substrato

## AUS Kombi EPS

### Argamassa para colagem e barramento

- Para colagem de placas de poliestireno
- Fácil aplicação
- Elevada permeabilidade ao vapor de água

#### Descrição do produto

**Aplicação:** Para colagem de placas de poliestireno expandido nas bases comuns em construção (betão, alvenaria, rebocos minerais, etc.) e realização das camadas base (barramento armado) em sistemas de isolamento térmico pelo exterior.

**Caraterísticas:** Excelente aderência aos materiais de construção selecionados. Depois de cura completa apresenta boa resistência ao gelo e boa permeabilidade ao vapor de água. Combinado com a malha em fibra de vidro cria uma camada base perfeita em sistemas de isolamento térmico pelo exterior.

**Cores:** Cinza cimento

**Material base:** Mistura de aglutinantes e cargas minerais. Enriquecido com aditivos orgânicos.



Nome	Refª	Consumo colagem [kg/m²]	Consumo barramento [kg/m²]	Emb.	Emb.	UNI palette	Paleta [kg]
AUS Kombi EPS	34300	3,0–6,0	3,0–6,0	saco	25 kg	42	1050

#### Produtos relacionados

Nome	Refª	Aplicação
AUS Tiefgrund LF	32210	Preparação do substrato
AUS Putzgrund	32110	Preparação do substrato

## AUS Kombi MW

### Argamassa para colagem e barramento

- Para colagem de placas de lã mineral
- Fácil aplicação
- Elevada permeabilidade ao vapor de água

#### Descrição do produto

**Aplicação:** Para colagem de placas de lã mineral nas bases comuns em construção (betão, alvenaria, rebocos minerais, etc.) e realização das camadas base (barramento armado) em sistemas de isolamento térmico pelo exterior.

**Caraterísticas:** Excelente aderência aos materiais de construção selecionados. Depois de cura completa apresenta boa resistência ao gelo e boa permeabilidade ao vapor de água. Combinado com a malha em fibra de vidro cria uma camada base perfeita em sistemas de isolamento térmico pelo exterior.

**Cores:** Cinza cimento

**Material base:** Mistura de aglutinantes e cargas minerais. Enriquecido com aditivos orgânicos.



Nome	Refª	Consumo colagem [kg/m²]	Consumo barramento [kg/m²]	Emb.	Emb.	UNI palette	Paleta [kg]
AUS Kombi MW	34200	3,0–6,0	3,0–6,0	saco	25 kg	42	1050

#### Produtos relacionados

Nome	Refª	Aplicação
AUS Tiefgrund LF	32210	Preparação do substrato
AUS Putzgrund	32110	Preparação do substrato

## AUS PUR Kleber

### Adesivo em poliuretano

- Fácil de manusear
- Excelente aderência em substratos mais difíceis
- Próprio para aplicação com baixas temperaturas

#### Descrição do produto

**Aplicação:** Para colagem de placas de poliestireno expandido nos substratos mais comuns em construção. Particularmente utilizado em sistemas de isolamento térmico pelo exterior. Também pode ser utilizado para colagem de peitoris e preenchimento de juntas.

**Caraterísticas:** Dimensionalmente estável com excelente aderência a bases de construção comuns.

**Material base:** Espuma de poliuretano



Nome	Refª	Rendimento por embalagem	Emb.	Emb.	UNI Caixa	UNI palete
AUS PUR Kleber	34400	4,0–10,0 m <sup>2</sup>	Lata	750 ml	12	624

#### Produtos relacionados

Nome	Refª	Aplicação
AUS Tiefgrund LF	32210	Preparação do substrato

# Primário e preparação

Os primários e produtos de preparação foram projetados para preparar a base antes da colagem, antes da aplicação dos revestimentos finais de superfícies, antes dos revestimento mosaico e das tintas de fachada. Permitem regular a absorção do substrato e aumentar a aderência do procedimento seguinte.

PRIMÁRIO

## AUS Putzgrund

### Primário universal

- Aumenta a aderência do procedimento seguinte
- Regula a absorção da base
- Utilização universal

#### Descrição do produto

<b>Aplicação:</b>	Preparação da superfície antes da aplicação dos revestimentos decorativos.
<b>Caraterísticas:</b>	Reduz a absorção do substrato, aumenta a aderência dos revestimentos e, simultaneamente facilita a sua aplicação.
<b>Cores:</b>	Branco ou cores AUSWAHL
<b>Material base:</b>	Dispersão de polímeros



Nome	Refª	Consumo [kg/m²]	Emb.	Emb.	UNI palette	Paleta [kg]
AUS Putzgrund	32110	cca 0,3	balde	3,5 kg	96	336
AUS Putzgrund	32111	cca 0,3	balde	12 kg	33	396

## AUS Tiefgrund LF

### Primário universal

- Concentração 1:8
- Reduz a absorção do substrato
- Aumenta a coesão das zonas tratadas
- Utilização universal

#### Descrição do produto

**Aplicação:** Primário universal para tratamento da superfície antes de aplicar a pintura exterior e interior ou revestimento decorativo.

**Caraterísticas:** Aumenta a coesão do substrato e regula a absorção.

**Cores:** Transparente

**Material base:** Dispersão de polímeros



Nome	Refª	Consumo [l/m²]	Emb.	Emb.	UNI palette	Palete [kg]
AUS Tiefgrund LF	32210	0,02-0,03	bidon	5 l	99	545
AUS Tiefgrund LF	32211	0,02-0,03	garrafa	1 l	240	264

## AUS Silikat-Grund

### Primário silicatos

- Reduz a absorção do substrato
- Aumenta a coesão das zonas tratadas
- Elevada permeabilidade ao vapor de água
- Elevada retenção em substratos minerais
- Utilização com tintas de silicatos

#### Descrição do produto

**Aplicação:** Preparação da superfície antes da aplicação das tintas de silicatos.

**Caraterísticas:** Aumenta a coesão do substrato e regula a absorção.

**Cores:** Transparente

**Material base:** Dispersão de silicatos e polímeros



Nome	Refª	Consumo [l/m²]	Emb.	Emb.	UNI palette	Palete [kg]
AUS Silikat-Grund	32220	0,17-0,20	bidon	5 l	99	545



# Tintas de fachada

Variedade de tintas para fachada Auswahl contendo dispersões acrílicas, de silicone a de ligantes de silicatos.

As tintas para exterior Auswahl estão disponíveis numa grande variedade de cores e contêm proteção biocida contra a proliferação bacteriológica – algas, bolores e fungos.

Para criar uma aparência pouco comum das superfícies está incluída a tinta com aspeto esmaltado AUS Wandlasur.

ACRÍLICA

## AUS Farbe

### Tinta de fachada acrílica

- Aumenta a aderência do procedimento seguinte
- Boa opacidade

#### Descrição do produto

**Aplicação:** Acabamento final dos materiais de construção comuns, tais como cimento, cal e gesso.

**Caraterísticas:** Cria um acabamento fosco, suave e flexível que é altamente resistente à água, baixa contaminação e resistência aos raios UV.

**Cores:** Branco ou cores AUSWAHL

**Material base:** Dispersão acrílica



Nome	Refª	Consumo (1 demão) [l/m²]	Emb.	Emb.	UNI paleta	Paleta [kg]
AUS Farbe	33110	0,13–0,17	balde	10l	33	528

#### Produtos relacionados

Nome	Refª	Aplicação
AUS Tiefgrund LF	32210	Preparação do substrato

## AUS Silikonfarbe

### Tinta de fachada silicónica

- Absorção reduzida
- Excelente permeabilidade ao vapor de água
- Aumenta a durabilidade das zonas tratadas

#### Descrição do produto

**Aplicação:** Acabamento final dos materiais de construção comuns, tais como cimento, cal e gesso. Adequada para sistemas de isolamento térmico pelo exterior.

**Caraterísticas:** Cria um acabamento fosco com resistência à poeira e outros contaminantes. Caracteriza-se por uma baixa absorção de água, alta permeabilidade ao vapor de alta resistência às intempéries.

**Cores:** Branco ou cores AUSWAHL

**Material base:** Emulsão silicone

Nome	Refª	Consumo (1 demão) [l/m <sup>2</sup> ]	Emb.	Emb.	UNI palette	Paleta [kg]
AUS Silikonfarbe	33310	0,13–0,17	balde	10 l	33	528

#### Produtos relacionados

Nome	Refª	Aplicação
AUS Tiefgrund LF	32210	Preparação do substrato



## AUS Kolloidale-Farbe

### Tinta fachada sílica coloidal

- Absorção reduzida
- Excelente permeabilidade ao vapor de água
- Boa durabilidade

#### Descrição do produto

**Aplicação:** Acabamento final dos materiais de construção comuns, tais como cimento, cal e gesso. Adequada para sistemas de isolamento térmico pelo exterior.

**Caraterísticas:** Formada na superfície do substrato um revestimento mate. É caracterizada por boas propriedades de cobertura, alta permeabilidade ao vapor e resistência mecânica, alta repelência à água, resistência às intempéries e radiação UV.

**Cores:** Branco ou cores AUSWAHL

**Material base:** Dispersão sílica coloidal

Nome	Refª	Consumo (1 demão) [l/m <sup>2</sup> ]	Emb.	Emb.	UNI palette	Paleta [kg]
AUS Kolloidale-Farbe	33410	0,13–0,17	balde	10 l	33	528

#### Produtos relacionados

Nome	Refª	Aplicação
AUS Tiefgrund LF	32210	Preparação do substrato



## AUS Silikatfarbe

### Tinta fachada silicatos

- Excelente permeabilidade ao vapor de água
- Resistente à contaminação
- Elevada aderência aos substratos minerais

#### Descrição do produto

**Aplicação:** Acabamento final dos materiais de construção comuns, tais como cimento, cal e gesso. Adequada para sistemas de isolamento térmico pelo exterior.

**Caraterísticas:** Cria um revestimento mate, suave e flexível que é altamente permeável ao vapor, baixa inclinação para a contaminação e aumento da resistência aos raios UV.

**Cores:** Branco ou cores limitadas AUSWAHL

**Material base:** Dispersão de silicatos e polímeros.



Nome	Refª	Consumo (1 demão) [l/m²]	Emb.	Emb.	UNI paquete	Paquete [kg]
AUS Silikatfarbe	33210	0,13-0,17	balde	10l	33	528

#### Produtos relacionados

Nome	Refª	Aplicação
AUS Silikat-Grund	32220	Preparação do substrato

## AUS Wandlasur-Farbe

### Esmaltada

- Acabamento criativo de superfícies
- Repelente à água

#### Descrição do produto

**Aplicação:** Acabamento decorativo para interior e exterior. Superfícies esmaltadas criativas.

**Caraterísticas:** Proporciona um acabamento mate, suave e flexível que é repelente de água.

**Cores:** Cores AUSWAHL

**Material base:** Dispersão acrílica



Nome	Refª	Consumo (1 demão) [l/m²]	Emb.	Emb.	UNI paquete	Paquete [kg]
AUS Wandlasur-Farbe	31660	cca 0,1	balde	10l	33	528
AUS Wandlasur-Farbe	31661	cca 0,1	balde	4l	80	512

# Tintas para interiores

A oferta de tintas para interiores AUSWAHL inclui uma vasta gama de produtos, que diferem principalmente na resistência à abrasão, no poder de cobertura e nas opções de cor.

As cores disponíveis vão desde o branco básico até às coloridas nos produtos selecionados.

Para manter as melhores propriedades na pintura interior AUSWAHL aconselha-se a preparação do substrato com os primários AUS Tiefgrund LF ou com AUS Grundweiss.

## AUS Grundweiss

### Primário para interiores

- Boa opacidade
- Permeável ao vapor de água
- Aumenta a aderência do procedimento seguinte

#### Descrição do produto

**Aplicação:** Primário para aplicação antes da pintura interior nos materiais de construção mais comuns: rebocos, placas de gesso, papel de parede, placas de madeira e fibras, etc.

**Caraterísticas:** Cria um revestimento fosco, suave e flexível que equilibre a capacidade de absorção do substrato e, parcialmente, aumenta a sua resistência.

**Cores:** Branco

**Material base:** Dispersão acrílica



Nome	Refª	Consumo (1 demão) [l/m²]	Emb.	Emb.	UNI paleta	Paleta [kg]
AUS Grundweiss	35110	cca 0,12	balde	4 l	72	403
AUS Grundweiss	35111	cca 0,12	balde	10 l	33	462

#### Produtos relacionados

Nome	Refª	Aplicação
AUS Tiefgrund LF	32210	Preparação do substrato antes da aplicação da tinta

## AUS Objektweiss

### Tinta interior branca

- Boa opacidade
- Permeável ao vapor de água
- Resistente ao desgaste
- Aumenta a aderência do procedimento seguinte



#### Descrição do produto

**Aplicação:** O acabamento final dos materiais de construção comuns no interior, tais como: rebocos, papel de parede, gesso, cassetes de poliestireno, placas de fibra de madeira, etc.

**Caraterísticas:** Produz um acabamento de aspeto suave e fosco resistente ao desgaste.

**Cores:** Branco

**Material base:** Dispersão acrílica

Nome	Refª	Consumo (1 demão) [l/m²]	Emb.	Emb.	UNI palette	Paquete [kg]
AUS Objektweiss	35130	cca 0,09	balde	10 l	33	462

#### Produtos relacionados

Nome	Refª	Aplicação
AUS Tiefgrund LF	32210	Preparação do substrato antes da aplicação da tinta
AUS Grundweiss	35110	

## AUS Innenweiss Color

### Tinta para interior colorida

- Disponível à cor
- Resistente ao desgaste
- Boa opacidade
- Permeável ao vapor de água
- Aumenta a aderência do procedimento seguinte



#### Descrição do produto

**Aplicação:** O acabamento final dos materiais de construção comuns no interior, tais como: rebocos, papel de parede, gesso, cassetes de poliestireno, placas de fibra de madeira, etc.

**Caraterísticas:** Produz um acabamento de aspeto suave e fosco resistente ao desgaste.

**Cores:** Branco ou cores AUSWAHL

**Material base:** Dispersão acrílica

Nome	Refª	Consumo (1 demão) [l/m²]	Emb.	Emb.	UNI palette	Paquete [kg]
AUS Innenweiss Color	35140	cca 0,07	balde	4 l	72	403
AUS Innenweiss Color	35141	cca 0,07	balde	10 l	33	462

#### Produtos relacionados

Nome	Refª	Aplicação
AUS Tiefgrund LF	32210	Preparação do substrato antes da aplicação da tinta
AUS Grundweiss	35110	

## AUS Malerweiss Color

### Tinta para interior lavável

- Disponível à cor
- Lavável
- Alta brancura
- Excelente cobertura
- Permeável ao vapor de água
- Aumenta a aderência do procedimento seguinte



#### Descrição do produto

**Aplicação:** O acabamento final dos materiais de construção comuns no interior, tais como: rebocos, papel de parede, gesso, cassetes de poliestireno, placas de fibra de madeira, etc. Especialmente adequado para escolas, hospitais e estabelecimentos comerciais.

**Caraterísticas:** Acabamento fosco e suave. Lavável.

**Cores:** Branco ou cores AUSWAHL

**Material base:** Dispersão acrílica

Nome	Refª	Consumo (1 demão) [l/m²]	Emb.	Emb.	UNI paquete	Paquete [kg]
AUS Malerweiss Color	35150	cca 0,09	balde	4 l	72	403
AUS Malerweiss Color	35151	cca 0,09	balde	10 l	33	462

#### Produtos relacionados

Nome	Refª	Aplicação
AUS Tiefgrund LF	32210	Preparação do substrato antes da aplicação da tinta
AUS Grundweiss	35110	

## AUS Satin

### Tinta para interior acetinada

- Lavável
- Alta brancura
- Boa opacidade
- Permeável ao vapor de água
- Aumenta a aderência do procedimento seguinte



#### Descrição do produto

**Aplicação:** O acabamento final dos materiais de construção comuns no interior, tais como: rebocos, papel de parede, gesso, cassetes de poliestireno, placas de fibra de madeira, etc. Especialmente adequada para áreas com movimento frequente de pessoas: como escolas, hospitais, salas de conferências, corredores, sala de jantar e espaços comerciais.

**Caraterísticas:** Acabamento suave acetinado-mate. Lavável,

**Cores:** Branco

**Material base:** Dispersão acrílica

Nome	Refª	Consumo (1 demão) [l/m²]	Emb.	Emb.	UNI paquete	Paquete [kg]
AUS Satin	35160	cca 0,07	balde	10 l	33	462

#### Produtos relacionados

Nome	Refª	Aplicação
AUS Tiefgrund LF	32210	Preparação do substrato antes da aplicação da tinta
AUS Grundweiss	35110	

# Produtos adicionais

## AUS Deco Top

### Tratamento transparente

- Transparente
- À prova de água
- Aumenta a resistência às intempéries
- Permeável ao vapor de água



#### Descrição do produto

**Aplicação:** Como tratamento transparente de revestimento. Particularmente indicado para aumentar a resistência às intempéries do revestimento mosaico.

**Caraterísticas:** Aumenta a resistência às intempéries

**Cores:** Transparente

**Material base:** Dispersão de polímeros

Nome	Refª	Consumo [kg/m²]	Emb.	Emb.	UNI palete	Palete [kg]
AUS Deco Top	32230	0,08–0,1	balde	12 kg	33	396
AUS Deco Top	32231	0,08–0,1	balde	3,5 kg	96	336

## AUS Anti-Schimmel

### Biocida – Algicida

- Remoção de ataques bióticos
- Efeito imediato
- Uso preventivo



#### Descrição do produto

**Aplicação:** Produto biocida usado para tratar superfícies infetadas com proliferação bacteriológica. Em conjunto com os revestimentos e tintas de fachadas atua como um agente de prevenção ao crescimento de microrganismos indesejáveis.

**Caraterísticas:** Remoção e tratamento da proliferação bacteriológica - impedir o crescimento de fungos, algas e fungos.

**Cores:** Transparente

**Material base:** Agentes algicidas e fungicidas.

Nome	Refª	Consumo [l/m²]	Emb.	Emb.	UNI palete	Palete [kg]
AUS Anti-Schimmel	32241	cca 0,07	garrafa	1 l	240	240
AUS Anti-Schimmel	32240	cca 0,07	bidon	5 l	99	495





## Lista de nomes

---

Nome	pág.	Nome	pág.	Nome	pág.
AUS Anti-Schimmel	34	AUS Kombi MW	24	AUS Silikat-Grund	27
AUS Deco Putz	18	AUS Malerweiss Color	33	AUS Silikatfarbe	30
AUS Deco Putz F	19	AUS Mineralputz K, R	11	AUS Silikatputz K, R	10
AUS Deco Putz Marble	18	AUS Mineralputz S	11	AUS Silikonfarbe	29
AUS Deco Top	34	AUS Modellierputz	21	AUS Silikonputz K, R	08
AUS Farbe	28	AUS Modellierputz Silikon	21	AUS Silikonputz S	08
AUS Grundweiss	31	AUS Objektweiss	32	AUS Therm EPS	03
AUS Innenweiss Color	32	AUS PUR Kleber	25	AUS Therm MW	04
AUS Kolloidale-Farbe	29	AUS Putz K, R	07	AUS Therm PLUS	05
AUS Kolloidale-Putz K, R	09	AUS Putz S	07	AUS Tiefgrund LF	27
AUS Kolloidale-Putz S	09	AUS Putzgrund	26	AUS Travertin-Putz	22
AUS Kombi	23	AUS Satin	33	AUS Wandlasur-Farbe	30
AUS Kombi EPS	24	AUS Sichtbeton-Putz	22		



**AUSWAHL**

[www.auswahl.biz](http://www.auswahl.biz) | [info@auswahl.biz](mailto:info@auswahl.biz)