



# Produktový katalog

**AUSWAHL**



# Obsah

<b>Zateplovací systémy</b>	<b>02</b>	<b>Fasádní barvy</b>	<b>28</b>
AUS Therm EPS	03	DISPERZNÍ	28
AUS Therm MW	04	AUS Farbe	28
AUS Therm PLUS	05	SILIKONOVÉ	29
		AUS Silikonfarbe	29
<b>Tenkovrstvé dekorativní omítky</b>	<b>06</b>	SILIKÁTOVÉ – NA BÁZI KOLOIDNÍHO OXIDU KŘEMIČITÉHO	29
DISPERZNÍ	07	AUS Kolloidale-Farbe	29
AUS Putz K, R	07	SILIKÁTOVÉ – NA BÁZI VODNÍHO SKLA	30
AUS Putz S	07	AUS Silikatfarbe	30
SILIKONOVÉ	08	KREATIVNÍ	30
AUS Silikonputz K, R	08	AUS Wandlasur-Farbe	30
AUS Silikonputz S	08		
SILIKÁTOVÉ – NA BÁZI KOLOIDNÍHO OXIDU KŘEMIČITÉHO	09	<b>Vnitřní barvy</b>	<b>31</b>
AUS Kolloidale-Putz K, R	09	DISPERZNÍ	31
AUS Kolloidale-Putz S	09	AUS Grundweiss	31
SILIKÁTOVÉ – NA BÁZI VODNÍHO SKLA	10	AUS Objektweiss	32
AUS Silikatputz K, R	10	AUS Innenweiss Color	32
MINERÁLNÍ	11	AUS Malerweiss Color	33
AUS Mineralputz K, R	11	AUS Satin	33
AUS Mineralputz S	11		
MOZAIKOVÉ	12	<b>Doplňkový sortiment</b>	<b>34</b>
AUS Deco Putz	18	AUS Deco Top	34
AUS Deco Putz Marble	18	AUS Anti-Schimmel	34
AUS Deco Putz F	19		
KREATIVNÍ	20	<b>Jmenný rejstřík</b>	<b>36</b>
AUS Modellierputz	21		
AUS Modellierputz Silikon	21		
AUS Travertin-Putz	22		
AUS Sichtbeton-Putz	22		
<b>Lepicí a stěrkové hmoty</b>	<b>23</b>		
AUS Kombi	23		
AUS Kombi EPS	24		
AUS Kombi MW	24		
AUS PUR Kleber	25		
<b>Základní a penetrační nátěry</b>	<b>26</b>		
ZÁKLADNÍ NÁTĚRY	26		
AUS Putzgrund	26		
PENETRAČNÍ NÁTĚRY	27		
AUS Tiefgrund LF	27		
AUS Silikat-Grund	27		

# Zateplovací systémy

Vnější tepelně izolační kontaktní systémy (ETICS) AUSWAHL nabízí vysoce efektivní způsob zateplení fasád obytných, občanských a průmyslových budov. Jednotlivé systémy jsou vytvořeny zejména s důrazem na dlouhodobou životnost a snadnou montáž.

Systémy AUS Therm EPS a AUS Therm MW jsou určeny pro stěny zhotovené ze zdiva, betonu nebo prefabrikovaných betonových panelů. Systém AUS Therm PLUS je určen pro běžné stavební deskové podklady.

Vlastnosti zateplovacích systémů AUSWAHL jsou ověřeny podle nejnovějších postupů a splňují technické požadavky kladené na stavební výrobek.

---

## AUS Therm EPS

### Zateplovací systém s izolačními deskami z pěnového polystyrenu

Vnější kontaktní tepelně izolační systém s izolantem z pěnového polystyrenu je určen k vnějšímu zateplení fasád obytných, občanských a průmyslových budov stávajících tak i novostaveb. Představuje nejrozšířenější způsob zateplení fasád.

K výhodám systému patří vysoká efektivnost, značná variabilita konečného vzhledu, přiměřená náročnost řešení detailů a nízké zatížení konstrukce budovy.

Součástí systému jsou také polyuretanové lepidlo AUS PUR Kleber a strojně nanášené omítky. Tyto materiály urychlují dobu montáže a snižující celkové náklady zateplení.

Systém AUS Therm EPS nese označení CE a bylo pro něj vydáno prohlášení o vlastnostech podle Nařízení Evropského parlamentu a Rady (EU) č. 305/2011.

Vybraná skladba systému AUS Therm EPS splňuje kritéria kvalitativní třídy A dle CZB 05/2007 Kritéria pro kvalitativní třídy vnějších tepelně izolačních kontaktních systémů (ETICS).

Další informace o systému AUS Therm EPS v Pokynech pro navrhování, montáž a údržbu zateplovacích systémů AUSWAHL.

<b>Penetrační nátěr</b>	str.
AUS Tiefgrund LF	27
AUS Putzgrund	26

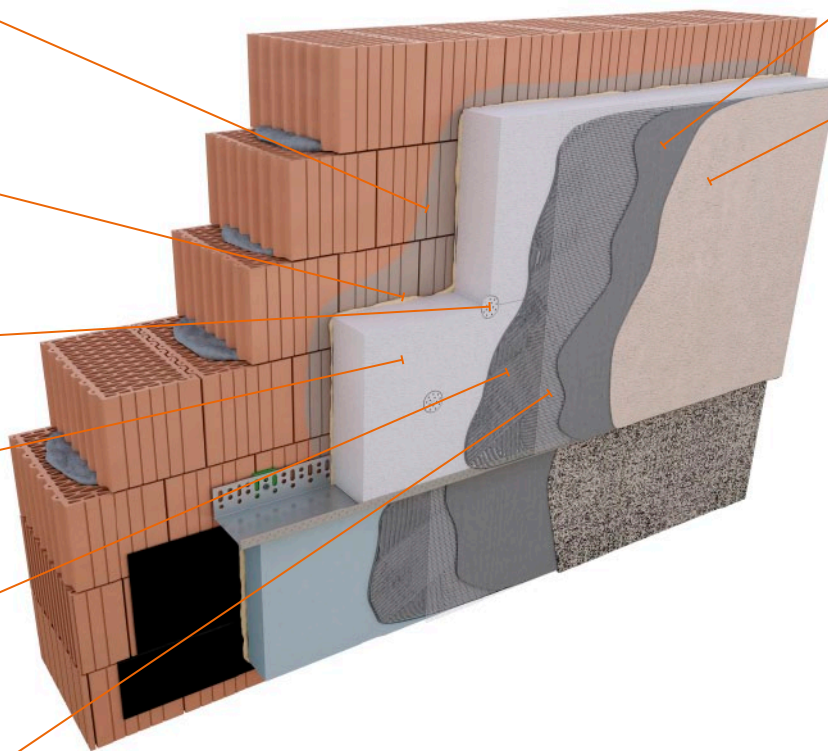
<b>Lepící hmota</b>	
AUS PUR Kleber	25

#### Mechanické kotvení

<b>Izolant</b>	
Deska EPS	

<b>Stěrková hmota</b>	
AUS Kombi	23
AUS Kombi EPS	24

<b>Výztuž</b>	
Skleněná síťovina	



<b>Penetrační nátěr</b>	
AUS Putzgrund	26

#### Konečná povrchová úprava

AUS Putz K, R, S	07
AUS Mineralputz K, R, S	11
AUS Silikatputz K, R	10
AUS Silikonputz K, R, S	08
AUS Kolloidale-Putz K, R, S	09
AUS Deco Putz	18
AUS Deco Putz F	19
AUS Deco Putz Marble	18

#### Kreativní povrch

AUS Wandlasur-Farbe	30
AUS Modellierputz	21
AUS Modellierputz Silikon	21
AUS Sichtbeton-Putz	22
AUS Travertin-Putz	22

#### Egalizační nátěr

AUS Farbe	28
AUS Silikonfarbe	29
AUS Kolloidale-Farbe	29
AUS Silikatfarbe	30
AUS Deco Top	34

<b>Penetrační nátěr</b>	str.
AUS Tiefgrund LF	27
AUS Putzgrund	26

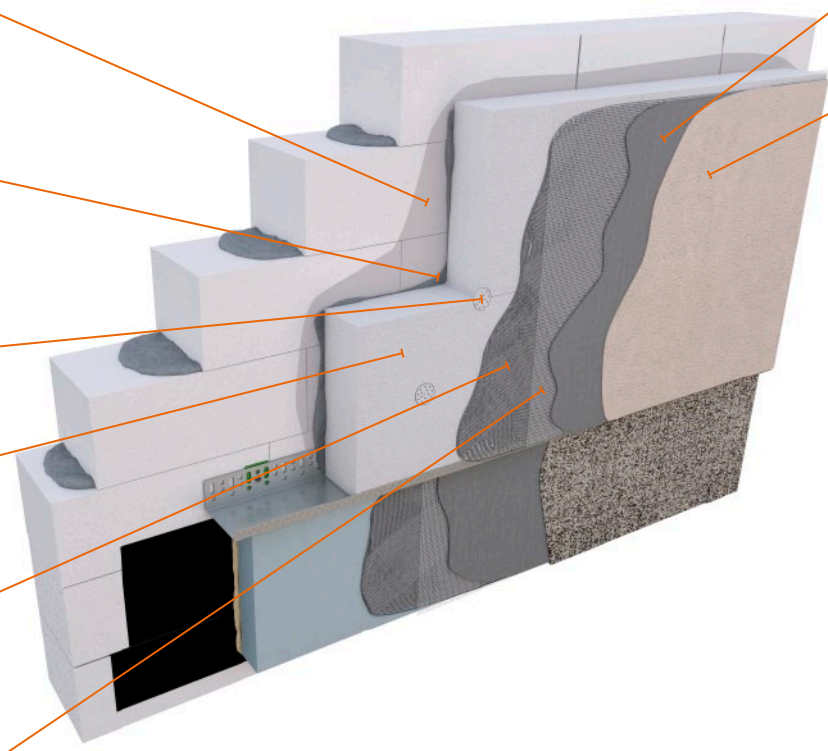
<b>Lepící hmota</b>	
AUS Kombi	23
AUS Kombi EPS	24

#### Mechanické kotvení

<b>Izolant</b>	
Deska EPS	

<b>Stěrková hmota</b>	
AUS Kombi	23
AUS Kombi EPS	24

<b>Výztuž</b>	
Skleněná síťovina	



<b>Penetrační nátěr</b>	
AUS Putzgrund	26

#### Konečná povrchová úprava

AUS Putz K, R, S	07
AUS Mineralputz K, R, S	11
AUS Silikatputz K, R	10
AUS Silikonputz K, R, S	08
AUS Kolloidale-Putz K, R, S	09
AUS Deco Putz	18
AUS Deco Putz F	19
AUS Deco Putz Marble	18

#### Kreativní povrch

AUS Wandlasur-Farbe	30
AUS Modellierputz	21
AUS Modellierputz Silikon	21
AUS Sichtbeton-Putz	22
AUS Travertin-Putz	22

#### Egalizační nátěr

AUS Farbe	28
AUS Silikonfarbe	29
AUS Kolloidale-Farbe	29
AUS Silikatfarbe	30
AUS Deco Top	34

<b>Penetrační nátěr</b>	str.	<b>Penetrační nátěr</b>	
AUS Tiefgrund LF	25	AUS Putzgrund	26
AUS Putzgrund	24		
<b>Lepící hmota</b>		<b>Konečná povrchová úprava</b>	
AUS Kombi	27	AUS Putz K, R, S	07
AUS Kombi MW	26	AUS Mineralputz K, R, S	11
		AUS Silikatputz K, R	10
<b>Mechanické kotvení</b>		AUS Silikonputz K, R, S	08
		AUS Kolloidale-Putz K, R, S	09
<b>Izolant</b>		AUS Deco Putz	18
Deska MW		AUS Deco Putz F	19
Lamela MW		AUS Deco Putz Marble	18
<b>Sěrková hmota</b>		<b>Kreativní povrch</b>	
AUS Kombi	23	AUS Wandlasur-Farbe	30
AUS Kombi MW	24	AUS Modellerputz	21
<b>Výztuž</b>		AUS Modellerputz Silikon	21
Skleněná síťovina		AUS Sichtbeton-Putz	22
		AUS Travertin-Putz	22
		<b>Egalizační nátěr</b>	
		AUS Farbe	28
		AUS Silikonfarbe	29
		AUS Kolloidale-Farbe	29
		AUS Silikatfarbe	30
		AUS Deco Top	34

# AUS Therm MW

## Zateplovací systém s izolantem na bázi minerální vlny

Vnější kontaktní tepelně izolační systém s izolantem z minerální vlny je určen k vnějšímu zateplení fasád obytných, občanských a průmyslových budov stávajících tak i novostaveb.

K výhodám systému patří kromě zvýšení energetické účinnosti budov také výtečné protipožární vlastnosti, dlouhodobá stálost izolantu a příznivé ovlivnění akustického komfortu prostoru uvnitř budov.

Systém AUS Therm MW nese označení CE a bylo pro něj vydáno prohlášení o vlastnostech podle Nařízení Evropského parlamentu a Rady (EU) č. 305/2011.

Vybraná skladba systému AUS Therm MW splňuje kritéria kvalitativní třídy A dle CZB 05/2007 Kritéria pro kvalitativní třídy vnějších tepelně izolačních kontaktních systémů (ETICS).

Další informace o systému AUS Therm MW v Pokynech pro navrhování, montáž a údržbu zateplovacích systémů AUSWAHL.

<b>Penetrační nátěr</b>	str.			<b>Penetrační nátěr</b>	
AUS Tiefgrund LF	27			AUS Putzgrund	26
AUS Putzgrund	26				
<b>Lepící hmota</b>				<b>Konečná povrchová úprava</b>	
AUS Kombi	23			AUS Putz K, R, S	07
AUS PUR Kleber	25			AUS Mineralputz K, R, S	11
				AUS Silikatputz K, R	10
				AUS Silikonputz K, R, S	08
				AUS Kolloidale-Putz K, R, S	09
				AUS Deco Putz	18
				AUS Deco Putz F	19
				AUS Deco Putz Marble	18
<b>Mechanické kotvení</b>				<b>Kreativní povrch</b>	
				AUS Wandlasur-Farbe	30
				AUS Modellerputz	21
				AUS Modellerputz Silikon	21
				AUS Sichtbeton-Putz	22
				AUS Travertin-Putz	22
<b>Izolant</b>				<b>Egalizační nátěr</b>	
Deska EPS				AUS Farbe	28
Deska MW				AUS Silikonfarbe	29
Lamela MW				AUS Kolloidale-Farbe	29
				AUS Silikatfarbe	30
				AUS Deco Top	34
<b>Stěrková hmota</b>					
AUS Kombi	23				
<b>Výztuž</b>					
Skleněná síťovina					

# AUS Therm PLUS

## Zateplovací systém pro deskové stavební materiály

Vnější kontaktní tepelně izolační systém AUS Therm PLUS je určen k zateplení fasád zhotovených ze stavebních deskových materiálů jako jsou sádrovláknité, sádrokartonové, cementotřískové a OSB desky. A dále desky z rostlého dřeva nebo ocelového pozinkovaného plechu. Součástí systému jsou tepelně izolační materiály z minerální vlny a pěnového polystyrenu.

Další informace o systému AUS Therm PLUS v Pokynech pro navrhování, montáž a údržbu zateplovacích systémů AUSWAHL.

# Tenkvrstvé dekorativní omítky

Tenkvrstvé dekorativní omítky AUSWAHL jsou určeny pro konečnou povrchovou úpravu vnějších tepelně izolačních systémů a běžných stavebních podkladů v interiéru a exteriéru. Jsou vysoce trvanlivé, odolné proti povětrnostním vlivům a umožňují širokou variabilitu konečného vzhledu.

Pastovité omítky jsou nabízeny v široké škále charakteristických struktur povrchů, v zrnitostech od 0,5 mm do 3,0 mm. Jsou standardně tónované a dodávané s přídavkem pro biocidní ochranou proti růstu řas, hub a plísní.

## Označení omítek AUSWAHL

AUS Putz K 20

K – rýhovaná struktura  
R – roztíraná struktura  
S – strojně nanášená roztíraná struktura

10 – velikost zrna do 1,0 mm  
15 – velikost zrna do 1,5 mm  
20 – velikost zrna do 2,0 mm  
30 – velikost zrna do 3,0 mm

### Rýhovaná struktura



Velikost zrna 2,0 mm



Velikost zrna 3,0 mm

### Strojně nanášená struktura



Velikost zrna 1,5 mm

### Roztíraná struktura



Velikost zrna 1,0 mm



Velikost zrna 1,5 mm



Velikost zrna 2,0 mm



Velikost zrna 3,0 mm



## AUS Putz K, R

### Dekoratívni omítka s rýhovanou a roztíranou strukturou

- Pružná
- Omyvatelná
- Široká škála barevných odstínů

#### Popis výrobku

**Použití:** Konečná povrchová úprava běžných stavebních podkladů v exteriéru a interiéru. Zejména vhodná pro vnější tepelně izolační kontaktní systémy.

**Vlastnosti:** Snadno zpracovatelná, po vytvrzení vysoce pružná, odolná proti mechanickému poškození a vůči povětrnostním vlivům. Vyznačuje se vysokou přídržností k vybraným podkladům a nízkou nasákavostí.

**Zrnitosti:** 1,0 mm; 1,5 mm; 2,0 mm; 3,0 mm

**Barevný odstín:** Bílý nebo dle vzorníku AUSWAHL

**Materiálová báze:** Akrylátová disperze

Název	Kat. číslo	Zrnitost [mm]	Spotřeba [kg/m <sup>2</sup> ]	Balení	Velikost balení	Počet ks na paletě	Paleta [kg]
AUS Putz K 20	31112	2,0	2,9–3,2	kbelík	25 kg	24	600
AUS Putz K 30	31113	3,0	3,6–3,9	kbelík	25 kg	24	600
AUS Putz R 10	31120	1,0	1,5–1,8	kbelík	25 kg	24	600
AUS Putz R 15	31121	1,5	2,0–2,2	kbelík	25 kg	24	600
AUS Putz R 20	31122	2,0	2,7–3,0	kbelík	25 kg	24	600
AUS Putz R 30	31123	3,0	3,8–3,8	kbelík	25 kg	24	600

#### Související výrobky

Název	Kat. číslo	Rozsah použití
AUS Putzgrund	32110	Příprava podkladu před nanesením omítky



## AUS Putz S

### Dekoratívni omítka strojně nanášená

- Strojně nanášená
- Pružná
- Omyvatelná
- Široká škála barevných odstínů

#### Popis výrobku

**Použití:** Konečná povrchová úprava běžných stavebních podkladů v exteriéru a interiéru. Zejména vhodná pro vnější tepelně izolační kontaktní systémy.

**Vlastnosti:** Snadno zpracovatelná, po vytvrzení vysoce pružná, odolná proti mechanickému poškození a vůči povětrnostním vlivům. Vyznačuje se vysokou přídržností k vybraným podkladům a nízkou nasákavostí. Nanáší se strojně pomocí pistole na omítky.

**Zrnitosti:** 1,5 mm

**Barevný odstín:** Bílý nebo dle vzorníku AUSWAHL

**Materiálová báze:** Akrylátová disperze

Název	Kat. číslo	Zrnitost [mm]	Spotřeba [kg/m <sup>2</sup> ]	Balení	Velikost balení	Počet ks na paletě	Paleta [kg]
AUS Putz S 15	31132	1,5	1,5–1,8	kbelík	25 kg	24	600

#### Související výrobky

Název	Kat. číslo	Rozsah použití
AUS Putzgrund	32110	Příprava podkladu před nanesením omítky
Pistole na omítky	48000	Pistole pro aplikaci omítek



## AUS Silikonputz K, R

### Dekoratívni omítka s rýhovanou a roztíranou strukturou

- Lehce aplikovatelná
- Snížená špinivost
- Prodloužená životnost

#### Popis výrobku

**Použití:** Konečná povrchová úprava běžných stavebních podkladů v exteriéru a interiéru. Zejména vhodná pro vnější tepelně izolační kontaktní systémy.

**Vlastnosti:** Snadno zpracovatelná, po vytvrzení parupropustná, pružná, odolná proti mechanickému poškození a vůči povětrnostním vlivům. Vyznačuje se odolností vůči znečištění, vysokou přídržností k vybraným podkladům a nízkou nasákavostí.

**Zrnitosti:** 1,0 mm; 1,5 mm; 2,0 mm; 3,0 mm

**Barevný odstín:** Bílý nebo dle vzorníku AUSWAHL

**Materiálová báze:** Silikonová emulze

Název	Kat. číslo	Zrnitost [mm]	Spotřeba [kg/m <sup>2</sup> ]	Balení	Velikost balení	Počet ks na paletě	Paleta [kg]
AUS Silikonputz K 20	31212	2,0	2,9–3,2	kbelík	25 kg	24	600
AUS Silikonputz K 30	31213	3,0	3,6–3,9	kbelík	25 kg	24	600
AUS Silikonputz R 10	31220	1,0	1,5–1,8	kbelík	25 kg	24	600
AUS Silikonputz R 15	31221	1,5	2,0–2,2	kbelík	25 kg	24	600
AUS Silikonputz R 20	31222	2,0	2,7–3,0	kbelík	25 kg	24	600
AUS Silikonputz R 30	31223	3,0	3,5–3,8	kbelík	25 kg	24	600

#### Související výrobky

Název	Kat. číslo	Rozsah použití
AUS Putzgrund	32110	Příprava podkladu před nanesením omítky



## AUS Silikonputz S

### Dekoratívni omítka strojně nanášená

- Strojně nanášená
- Rychlá aplikace
- Jednoduché napojení ploch
- Prodloužená životnost

#### Popis výrobku

**Použití:** Konečná povrchová úprava běžných stavebních podkladů v exteriéru a interiéru. Zejména vhodná pro vnější tepelně izolační kontaktní systémy.

**Vlastnosti:** Snadno zpracovatelná, po vytvrzení parupropustná, pružná, odolná proti mechanickému poškození a vůči povětrnostním vlivům. Vyznačuje se odolností vůči znečištění, vysokou přídržností k vybraným podkladům a nízkou nasákavostí. Nanáší se strojně pomocí pistole na omítky.

**Zrnitosti:** 1,5 mm

**Barevný odstín:** Bílý nebo dle vzorníku AUSWAHL

**Materiálová báze:** Silikonová emulze

Název	Kat. číslo	Zrnitost [mm]	Spotřeba [kg/m <sup>2</sup> ]	Balení	Velikost balení	Počet ks na paletě	Paleta [kg]
AUS Silikonputz S 15	31232	1,5	1,5–1,8	kbelík	25 kg	24	600

#### Související výrobky

Název	Kat. číslo	Rozsah použití
AUS Putzgrund	32110	Příprava podkladu před nanesením omítky
Pistole na omítky	48000	Pistole pro aplikace omítek



## AUS Kolloidale-Putz K, R

### Dekorativní omítka s rýhovanou a roztíranou strukturou

- Lehce aplikovatelná
- Snížená špinivost
- Prodloužená životnost

#### Popis výrobku

**Použití:** Konečná povrchová úprava běžných stavebních podkladů v exteriéru a interiéru. Zejména vhodná pro vnější tepelně izolační kontaktní systémy.

**Vlastnosti:** Snadno zpracovatelná, po vytvrzení vodoodpudivá, paropropustná a odolná proti povětrnostním vlivům. Vyznačuje se odolností vůči znečištění a vysokou přídržností k vybraným podkladům.

**Zrnitosti:** 1,0 mm; 1,5 mm; 2,0 mm; 3,0 mm

**Barevný odstín:** Bílý nebo dle vzorníku AUSWAHL

**Materiálová báze:** Na bázi koloidního oxidu křemičitého

Název	Kat. číslo	Zrnitost [mm]	Spotřeba [kg/m <sup>2</sup> ]	Balení	Velikost balení	Počet ks na paletě	Paleta [kg]
AUS Kolloidale-Putz K 20	31412	2,0	2,9–3,2	kbelík	25 kg	24	600
AUS Kolloidale-Putz K 30	31413	3,0	3,6–3,9	kbelík	25 kg	24	600
AUS Kolloidale-Putz R 10	31420	1,0	1,5–1,8	kbelík	25 kg	24	600
AUS Kolloidale-Putz R 15	31421	1,5	2,0–2,2	kbelík	25 kg	24	600
AUS Kolloidale-Putz R 20	31422	2,0	2,7–3,0	kbelík	25 kg	24	600
AUS Kolloidale-Putz R 30	31423	3,0	3,5–3,8	kbelík	25 kg	24	600

#### Související výrobky

Název	Kat. číslo	Rozsah použití
AUS Putzgrund	32110	Příprava podkladu před nanesením omítky



## AUS Kolloidale-Putz S

### Dekorativní omítka strojně nanášená

- Lehce aplikovatelná
- Strojně nanášená
- Snížená špinivost
- Prodloužená životnost

#### Popis výrobku

**Použití:** Konečná povrchová úprava běžných stavebních podkladů v exteriéru a interiéru. Zejména vhodná pro vnější tepelně izolační kontaktní systémy.

**Vlastnosti:** Snadno zpracovatelná, po vytvrzení vodoodpudivá, paropropustná a odolná proti povětrnostním vlivům. Vyznačuje se odolností vůči znečištění a vysokou přídržností k vybraným podkladům. Nanáší se strojně pomocí pistole na omítky.

**Zrnitosti:** 1,5 mm

**Barevný odstín:** Bílý nebo dle vzorníku AUSWAHL

**Materiálová báze:** Na bázi koloidního oxidu křemičitého

Název	Kat. číslo	Zrnitost [mm]	Spotřeba [kg/m <sup>2</sup> ]	Balení	Velikost balení	Počet ks na paletě	Paleta [kg]
AUS Kolloidale-Putz S 15	31431	1,5	1,5–1,8	kbelík	25 kg	24	600

#### Související výrobky

Název	Kat. číslo	Rozsah použití
AUS Putzgrund	32110	Příprava podkladu před nanesením omítky
Pistole na omítky	48000	Pistole pro aplikaci omítek



## AUS Silikatputz K, R

### Dekoratívni omítka s rýhovanou a roztíranou strukturou

- Vysoce přídržná k minerálním podkladům
- Vysoce paropropustná
- Prodloužená životnost

#### Popis výrobku

**Použití:** Konečná povrchová úprava běžných stavebních podkladů v exteriéru a interiéru. Zejména vhodná pro vnější tepelně izolační kontaktní systémy.

**Vlastnosti:** Snadno zpracovatelná, po vytvrzení vysoce pružná, odolná proti mechanickému poškození a vůči povětrnostním vlivům. Vyznačuje se vysokou paropropustností a přídržností k minerálním podkladům.

**Zrnitosti:** 1,5 mm; 2,0 mm; 3,0 mm

**Barevný odstín:** Bílý nebo dle omezeného vzorníku AUSWAHL

**Materiálová báze:** Draselné vodní sklo s přísávkem polymerní disperze



Název	Kat. číslo	Zrnitost [mm]	Spotřeba [kg/m <sup>2</sup> ]	Balení	Velikost balení	Počet ks na paletě	Paleta [kg]
AUS Silikatputz K 20	31312	2,0	2,9–3,2	kbelík	25 kg	24	600
AUS Silikatputz K 30	31313	3,0	3,6–3,9	kbelík	25 kg	24	600
AUS Silikatputz R 15	31321	1,5	2,0–2,2	kbelík	25 kg	24	600
AUS Silikatputz R 20	31322	2,0	2,7–3,0	kbelík	25 kg	24	600
AUS Silikatputz R 30	31323	3,0	3,5–3,8	kbelík	25 kg	24	600

#### Související výrobky

Název	Kat. číslo	Rozsah použití
AUS Putzgrund	32110	Příprava podkladu před nanesením omítky

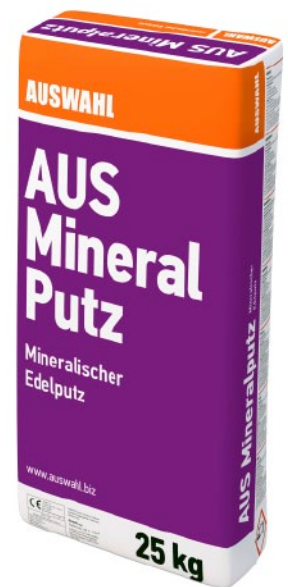
## MINERÁLNÍ AUS Mineralputz K, R

### Dekorativní minerální omítka s rýhovanou a roztíranou strukturou

- Mrazuvzdorná
- Paropropustná
- Výborné protipožární vlastnosti

#### Popis výrobku

<b>Použití:</b>	Konečná povrchová úprava běžných minerálních stavebních podkladů v exteriéru a interiéru. Zejména vhodná pro vnější tepelně izolační kontaktní systémy.
<b>Vlastnosti:</b>	Snadno zpracovatelná s vysokou prostupností vodní páry, po vytvrzení odolná proti povětrnostním vlivům.
<b>Zrnitosti:</b>	1,5 mm; 2,0 mm; 3,0 mm
<b>Barevný odstín:</b>	Bílý
<b>Materiálová báze:</b>	Směs minerálních pojiv a plniv, obohacená organickými zušlechťujícími přísadami



Název	Kat. číslo	Zrnitost [mm]	Spotřeba [kg/m²]	Balení	Velikost balení	Počet ks na paletě	Paleta [kg]
AUS Mineralputz K 20	31512	2,0	cca 3,0	pytel	25 kg	42	1050
AUS Mineralputz K 30	31513	3,0	cca 4,0	pytel	25 kg	42	1050
AUS Mineralputz R 15	31521	1,5	cca 2,5	pytel	25 kg	42	1050
AUS Mineralputz R 20	31522	2,0	cca 3,0	pytel	25 kg	42	1050
AUS Mineralputz R 30	31523	3,0	cca 4,0	pytel	25 kg	42	1050

#### Související výrobky

Název	Kat. číslo	Rozsah použití
AUS Putzgrund	32110	Příprava podkladu před nanesením omítky
AUS Farbe	33110	
AUS Silikatfarbe	33210	Egalizační nátěr v požadovaném barevném odstínu
AUS Silikonfarbe	33310	
AUS Kolloidale-Farbe	33410	

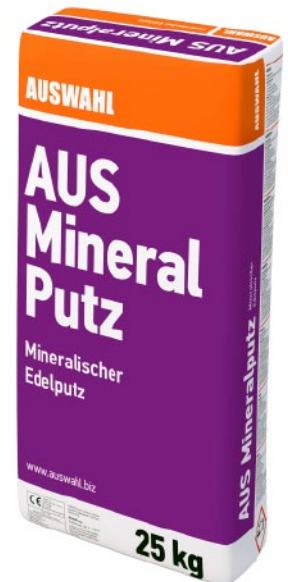
## MINERÁLNÍ AUS Mineralputz S

### Dekorativní minerální omítka strojně nanášená

- Strojně nanášená
- Mrazuvzdorná
- Paropropustná
- Výborné protipožární vlastnosti

#### Popis výrobku

<b>Použití:</b>	Konečná povrchová úprava běžných minerálních stavebních podkladů v exteriéru a interiéru. Zejména vhodná pro vnější tepelně izolační kontaktní systémy.
<b>Vlastnosti:</b>	Snadno zpracovatelná s vysokou prostupností vodní páry, po vytvrzení odolná proti povětrnostním vlivům. Nanáší se strojně pomocí pistole na omítky.
<b>Zrnitosti:</b>	1,5 mm
<b>Barevný odstín:</b>	Bílý
<b>Materiálová báze:</b>	Směs minerálních pojiv a plniv, obohacená organickými zušlechťujícími přísadami



Název	Kat. číslo	Zrnitost [mm]	Spotřeba [kg/m²]	Balení	Velikost balení	Počet ks na paletě	Paleta [kg]
AUS Mineralputz S 15	31532	1,5	cca 1,7	pytel	25 kg	42	1050

#### Související výrobky

Název	Kat. číslo	Rozsah použití
AUS Putzgrund	32110	Příprava podkladu před nanesením omítky
AUS Farbe	33110	
AUS Silikatfarbe	33210	Egalizační nátěr v požadovaném barevném odstínu
AUS Silikonfarbe	33310	
AUS Kolloidale-Farbe	33410	
Pistole na omítky	48000	Pistole na aplikaci omítek

# Mozaikové omítky

Mozaikové omítky AUSWAHL rozšiřují možnosti povrchových úprav stavebních podkladů. Jedná se o pastovité omítky s organickým pojivem, které po vytvrzení vytvářejí pružnou a omyvatelnou vrstvu s vysokou odolností proti mechanickému poškození a povětrnostním vlivům. V sortimentu jsou zařazeny tři typy mozaikových omítek. AUS Deco Putz a AUS Deco Putz F obsahující barvené křemenné plnivo a AUS Deco Putz Marble obsahující barevný drcený mramor.

## AUS Deco Putz vzorník barevných vzorů

### Označení barevných vzorů omítek AUS Deco Putz

M 100 – velikost zrna 0,8–1,2 mm; barevný vzor M 100

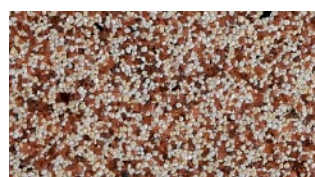
M 100 G – velikost zrna 1,0–1,6 mm; barevný vzor M 100



M 100



M 101



M 102



M 103



M 104



M 105



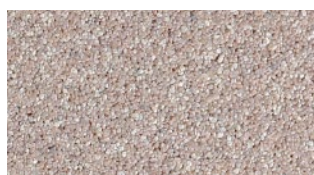
M 106



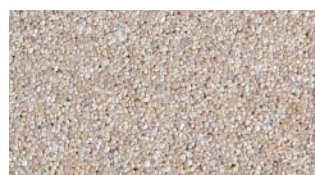
M 107



M 108



M 109



M 110



M 111



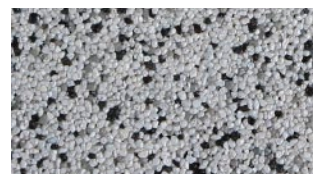
M 112



M 113



M 114



M 115



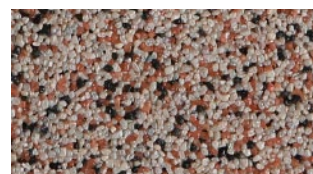
M 116



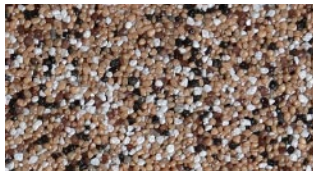
M 117



M 118



M 119



M 120



M 121



M 122



M 123



M 124



M 125



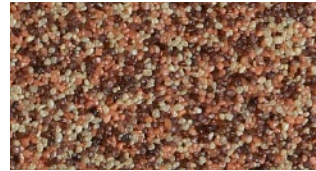
M 126



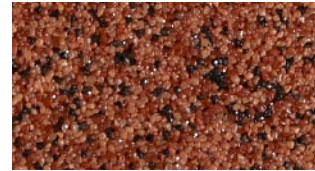
M 127



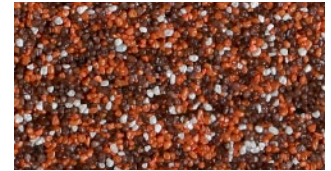
M 128



M 129



M 130



M 131



M 132



M 133



M 134



M 135



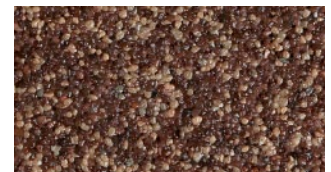
M 136



M 137



M 138



M 139



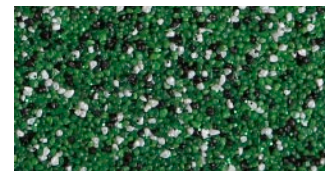
M 140



M 141



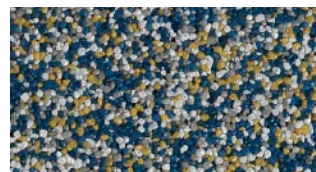
M 142



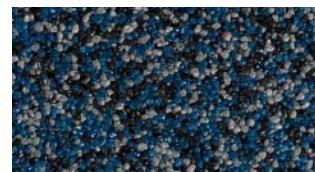
M 143



M 144



M 145



M 146



M 147



M 148



M 149



M 150



M 151



M 152



M 153



M 154



M 155

## AUS Deco Putz F vzorník barevných vzorů

Označení barevných vzorů omítek AUS Deco Putz F

MF 100 – velikost zrna 1,0–1,2 mm; barevný vzor MF 100



MF 100



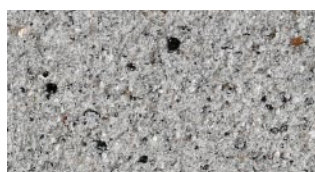
MF 101



MF 102



MF 103



MF 104



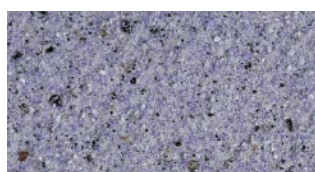
MF 105



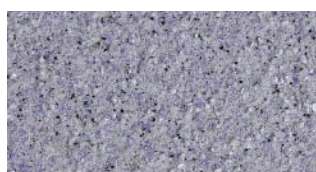
MF 106



MF 107



MF 108



MF 109



MF 110



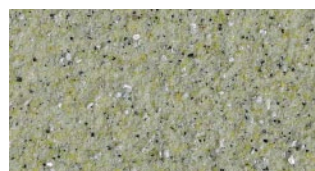
MF 111



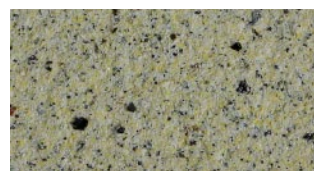
MF 112



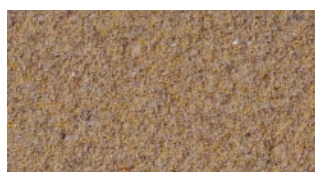
MF 113



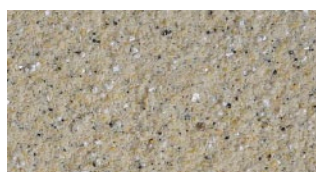
MF 114



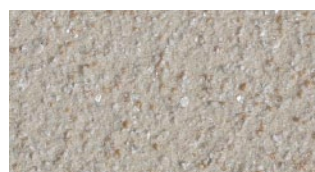
MF 115



MF 116



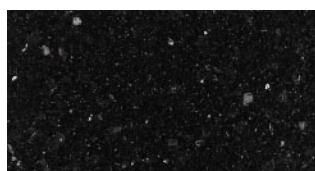
MF 117



MF 118



MF 119



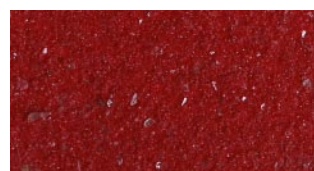
MF 120



MF 121



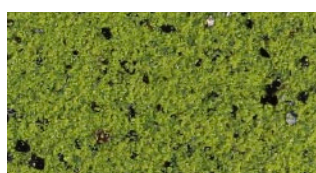
MF 122



MF 123



MF 124



MF 125



MF 126



MF 127





MF 128



MF 129



MF 130



MF 131



MF 132



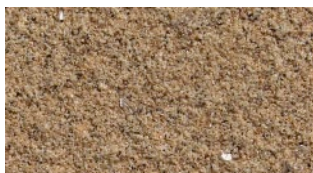
MF 133



MF 134



MF 135



MF 136



MF 137



MF 138



MF 139



MF 140



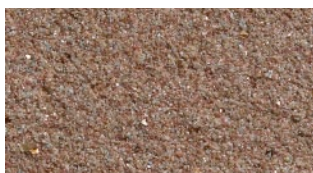
MF 141



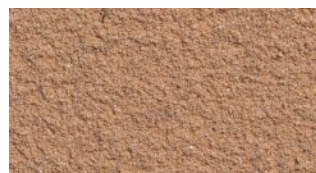
MF 142



MF 143



MF 144



MF 145



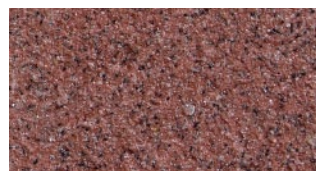
MF 146



MF 147



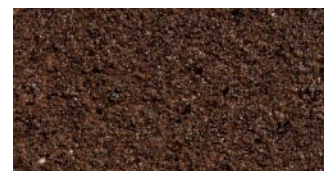
MF 148



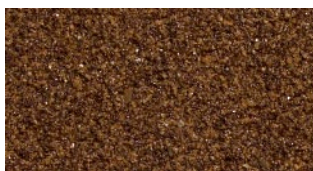
MF 149



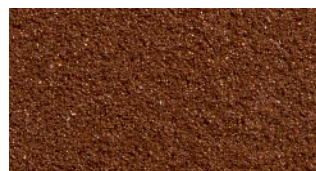
MF 150



MF 151



MF 152



MF 153



MF 154

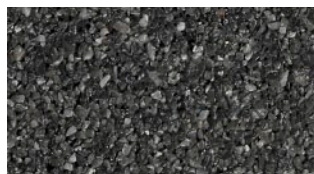
## AUS Deco Putz Marble vzorník barevných vzorů

Označení barevných vzorů omítek AUS Deco Putz Marble

MM 100 – velikost zrna 1,5–1,8 mm; barevný vzor MM 100



MM 100



MM 101



MM 102



MM 103



MM 104



MM 105



MM 106



MM 107



MM 108



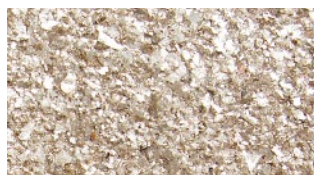
MM 109

## Přísady

Do mozaikových omítek AUSWAHL je možné přidat dále vyobrazené materiály, které rozptýlené v mozaice vytvářejí při dopadu světla třpytivé plošky.



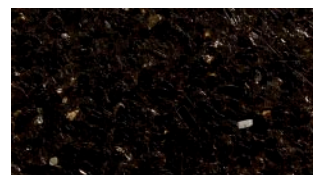
Zlaté šupinky



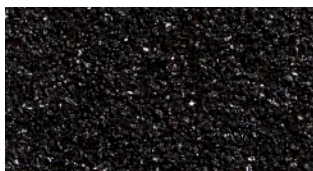
Stříbrné šupinky



Transparentní šupinky



Hnědé šupinky



Karbid křemíku



Metalické chipsy

## Poznámka

Podklad mozaikových omítek musí být opatřen základovým nátěrem AUS Putzgrund. V případě tmavších barevných vzorů omítek se doporučuje použít probarvený základový nátěr.

Doporučený odstín dle vzorníku AUSWAHL



378



079



028



169



159



120



273

## AUS Deco Putz

### Mozaiková omítka ručně nanášená

- 56 barevných vzorů
- Vysoce odolná proti mechanickému poškození

#### Popis výrobku

**Použití:** Konečná povrchová úprava běžných stavebních podkladů v exteriéru a interiéru. Zejména vhodná pro vnější tepelně izolační kontaktní systémy.

**Vlastnosti:** Snadno zpracovatelná, po vytvrzení vysoce pružná, odolná proti mechanickému poškození a vůči povětrnostním vlivům. Vyznačuje se vysokou přídržností k vybraným podkladům a nízkou nasákavostí. Použitá nanotechnologie NANO CODE zvyšuje odolnost proti UV záření.

**Zrnitost:** 0,8–1,2 mm; 1,0–1,6 mm

**Barevný odstín:** 56 standardních barevných vzorů

**Materiálová báze:** Akrylátová disperze

Název	Kat. číslo	Zrnitost [mm]	Spotřeba [kg/m <sup>2</sup> ]	Balení	Velikost balení	Počet ks na paletě	Paleta [kg]
AUS Deco Putz	31610	1,0–1,6	4,0–4,5	kbelík	12 kg	33	396
AUS Deco Putz	31611	1,0–1,6	4,0–4,5	kbelík	25 kg	24	600
AUS Deco Putz	31612	0,8–1,2	2,5–3,0	kbelík	12 kg	33	396
AUS Deco Putz	31613	0,8–1,2	2,5–3,0	kbelík	25 kg	24	600

#### Související výrobky

Název	Kat. číslo	Rozsah použití
AUS Putzgrund	32110	Příprava podkladu před nanesením mozaikové omítky
AUS Deco Top	32230	Uzavírací nátěr



## AUS Deco Putz Marble

### Mozaiková omítka ručně nanášená

- 10 barevných vzorů
- Vysoce odolná proti mechanickému poškození
- Obsahuje drcený barevný mramor

#### Popis výrobku

**Použití:** Konečná povrchová úprava běžných stavebních podkladů v exteriéru a interiéru. Zejména vhodná pro vnější tepelně izolační kontaktní systémy.

**Vlastnosti:** Snadno zpracovatelná, po vytvrzení vysoce pružná, odolná proti mechanickému poškození a vůči povětrnostním vlivům. Vyznačuje se vysokou přídržností k vybraným podkladům a nízkou nasákavostí. Použitá nanotechnologie NANO CODE zvyšuje odolnost proti UV záření.

**Zrnitost:** 1,5–1,8 mm

**Barevný odstín:** 10 standardních barevných vzorů

**Materiálová báze:** Akrylátová disperze

Název	Kat. číslo	Zrnitost [mm]	Spotřeba [kg/m <sup>2</sup> ]	Balení	Velikost balení	Počet ks na paletě	Paleta [kg]
AUS Deco Putz Marble	31620	1,5–1,8	4,5–5,3	kbelík	12 kg	33	396
AUS Deco Putz Marble	31621	1,5–1,8	4,5–5,3	kbelík	25 kg	24	600

#### Související výrobky

Název	Kat. číslo	Rozsah použití
AUS Putzgrund	32110	Příprava podkladu před nanesením mozaikové omítky
AUS Deco Top	32230	Uzavírací nátěr



## AUS Deco Putz F

### Mozaiková omítka strojně nanášená

- 55 barevných vzorů
- Vysoce odolná proti mechanickému poškození
- Strojně nanášená

#### Popis výrobku

**Použití:** Konečná povrchová úprava běžných stavebních podkladů v exteriéru a interiéru. Zejména vhodná pro vnější tepelně izolační kontaktní systémy.

**Vlastnosti:** Snadno zpracovatelná, po vytvrzení vysoce pružná, odolná proti mechanickému poškození a vůči povětrnostním vlivům. Vyznačuje se vysokou přídržností k vybraným podkladům a nízkou nasákavostí. Použitá nanotechnologie NANO CODE zvyšuje odolnost proti UV záření.

**Zrnitosti:** 1,0–1,2 mm

**Barevný odstín:** 55 standardních barevných vzorů

**Materiálová báze:** Akrylátová disperze



Název	Kat. číslo	Zrnitost [mm]	Spotřeba [kg/m²]	Balení	Velikost balení	Počet ks na paletě	Paleta [kg]
AUS Deco Putz F	31630	1,0–1,2	1,9–2,5	kbelík	12 kg	33	396
AUS Deco Putz F	31631	1,0–1,2	1,9–2,5	kbelík	25 kg	24	600

#### Související výrobky

Název	Kat. číslo	Rozsah použití
AUS Putzgrund	32110	Příprava podkladu před nanesením mozaikové omítky
AUS Deco Top	32230	Uzavírací nátěr
Pistole na omítky	48000	Pistole na aplikaci omítek

# Kreativní omítky

Pro netradiční a kreativní ztvárnění vzhledu stavebních povrchů v interiérech a exteriérech jsou v sortimentu zařazeny kreativní omítky. Vybrané typy těchto omítek lze rovněž použít k povrchové úpravě zateplovacích systémů AUSWAHL.

Bližší informace o aplikaci kreativních omítek jsou uvedeny v Technologickém návodu – Kreativní povrchy AUSWAHL.

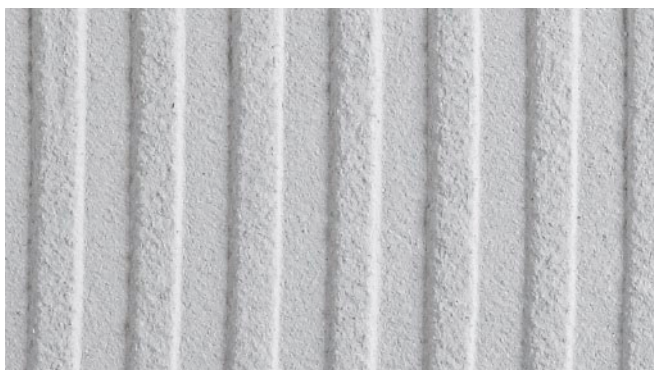
## Příklady možného ztvárnění vzhledu jednotlivých kreativních omítek



AUS Modellierputz (omítka nanesená hladítkem)



AUS Modellierputz (povrch upravený kartáčem)



AUS Modellierputz (povrch upravený zubovou stěrkou)



AUS Modellierputz (povrch upravený hladítkem)



AUS Travertin-Putz



AUS Sichtbeton-Putz

## AUS Modellierputz

### Dekorativní jemnozrná omítky

- Široké možnosti ztvárnění kreativních povrchů
- Možnost dosažení i hladkých fasád

#### Popis výrobku

**Použití:** Konečná kreativní povrchová úprava běžných stavebních podkladů v exteriéru a interiéru. Vhodná i pro vnější tepelně izolační kontaktní systémy.

**Vlastnosti:** Snadno zpracovatelná, po vytvrzení vysoce pružná, odolná proti mechanickému poškození a vůči povětrnostním vlivům. Vyznačuje se vysokou přídržností k vybraným podkladům a nízkou nasákavostí.

**Zrnitost:** do 0,5 mm

**Barevný odstín:** Bílý nebo dle vzorníku AUSWAHL

**Materiálová báze:** Akrylátová disperze

Název	Kat. číslo	Zrnitost [mm]	Spotřeba [kg/m <sup>2</sup> ]	Balení	Velikost balení	Počet ks na paletě	Paleta [kg]
AUS Modellierputz	31134	do 0,5	závisí na zvolené technice aplikace	kbelík	25 kg	24	600

#### Související výrobky

Název	Kat. číslo	Rozsah použití
AUS Putzgrund	32110	Příprava podkladu před nanesením omítky



## AUS Modellierputz Silikon

### Dekorativní jemnozrná omítky

- Široké možnosti ztvárnění kreativních povrchů
- Snížená špinivost
- Prodloužená životnost vytvrzené omítky
- Možnost dosažení i hladkých fasád

#### Popis výrobku

**Použití:** Konečná kreativní povrchová úprava běžných stavebních podkladů v exteriéru a interiéru. Vhodná i pro vnější tepelně izolační kontaktní systémy.

**Vlastnosti:** Snadno zpracovatelná, po vytvrzení vysoce paropropustná, pružná, odolná proti mechanickému poškození a vůči povětrnostním vlivům. Vyznačuje se vysokou odolností vůči znečištění, přídržností k vybraným podkladům a nízkou nasákavostí.

**Zrnitost:** do 0,5 mm

**Barevný odstín:** Bílý nebo dle vzorníku AUSWAHL

**Materiálová báze:** Silikonová emulze

Název	Kat. číslo	Zrnitost [mm]	Spotřeba [kg/m <sup>2</sup> ]	Balení	Velikost balení	Počet ks na paletě	Paleta [kg]
AUS Modellierputz Silikon	31234	do 0,5	závisí na zvolené technice aplikace	kbelík	25 kg	24	600

#### Související výrobky

Název	Kat. číslo	Rozsah použití
AUS Putzgrund	32110	Příprava podkladu před nanesením omítky



## AUS Travertin-Putz

### Dekorativní jemnozrnná omítka

- Imitace přírodního travertinu
- Vhodná pro kreativní úpravy povrchů

#### Popis výrobku

**Použití:** Konečná povrchová úprava běžných stavebních podkladů v exteriéru a interiéru. Vhodná i pro vnější tepelně izolační kontaktní systémy.

**Vlastnosti:** Jemnozrnná omítka přírodního vzhledu imitující přírodní travertin a jeho charakteristickou strukturu. Slouží ke kreativnímu ztvárnění povrchové úpravy. Snadno zpracovatelná, po vytvrzení omezeně pružná, odolná proti povětrnostním vlivům, UV záření a omezeně mechanickému poškození.

**Zrnitosti:** 0,4–0,6 mm; 0,8–1,0 mm

**Barevný odstín:** Bílý nebo dle vzorníku AUSWAHL

**Materiálová báze:** Akrylátová disperze

Název	Kat. číslo	Zrnitost [mm]	Spotřeba [kg/m <sup>2</sup> ]	Balení	Velikost balení	Počet ks na paletě	Paleta [kg]
AUS Travertin-Putz	31640	0,4–0,6	1,5–2,0	kbelík	12 kg	33	396
AUS Travertin-Putz	31641	0,8–1,0	2,0–2,5	kbelík	12 kg	33	396

#### Související výrobky

Název	Kat. číslo	Rozsah použití
AUS Putzgrund	32110	Příprava podkladu před nanesením omítky



## AUS Sichtbeton-Putz

### Dekorativní jemnozrnná omítka

- Imitace pohledového betonu
- Vhodná pro kreativní úpravy povrchů

#### Popis výrobku

**Použití:** Konečná povrchová úprava běžných stavebních podkladů v exteriéru a interiéru. Vhodná i pro vnější tepelně izolační kontaktní systémy.

**Vlastnosti:** Imituje pohledový beton. Industriální a surový vzhled se hodí k modernímu ztvárnění stavebních povrchů. Snadno zpracovatelná, po vytvrzení omezeně pružná, odolná proti povětrnostním vlivům, UV záření a omezeně mechanickému poškození.

**Zrnitosti:** 0,4–0,6 mm

**Barevný odstín:** Betonově šedý

**Materiálová báze:** Akrylátová disperze

Název	Kat. číslo	Zrnitost [mm]	Spotřeba [kg/m <sup>2</sup> ]	Balení	Velikost balení	Počet ks na paletě	Paleta [kg]
AUS Sichtbeton-Putz	31650	0,4–0,6	1,0–2,0	kbelík	12 kg	33	396

#### Související výrobky

Název	Kat. číslo	Rozsah použití
AUS Putzgrund	32110	Příprava podkladu před nanesením omítky





# Lepicí a stěrkové hmoty

Lepicí a stěrkové hmoty AUSWAHL s obsahem cementu jsou určeny pro lepení tepelně izolačních deskových materiálů a rovněž pro vytvoření základní vrstvy vnějších tepelně izolačních kontaktních systémů.

V sortimentu AUSWAHL je rovněž zařazeno PU lepidlo pro upevnění tepelně izolačních desek k podkladu.

## AUS Kombi

### Cementová lepicí a stěrková hmota

- Universální hmota určená pro většinu tepelně izolačních deskových materiálů
- Lehce aplikovatelná
- Vysoce paropropustná
- Zvýšená přídržnost k vybraným stavebním podkladům

#### Popis výrobku

**Použití:** Lepení izolačních deskových materiálů k běžným stavebním podkladům (například beton, cihelné zdivo, minerální omítky apod.) a vytvoření základní vrstvy vnějších tepelně izolačních kontaktních systémů.

**Vlastnosti:** Zvýšená přídržnost k vybraným stavebním podkladům. Vytvrzená hmota je mrazuvzdorná a paropropustná, v kombinaci se skleněnou síťovinou vytváří bezspárou základní vrstvu zateplovacích systémů.

**Barevný odstín:** Cementově šedý

**Materiálová báze:** Směs minerálních pojiv a plniv, obohacená organickými zušlechťujícími přísadami



Název	Kat. číslo	Spotřeba lepení [kg/m <sup>2</sup> ]	Spotřeba základní vrstva [kg/m <sup>2</sup> ]	Balení	Velikost balení	Počet ks na paletě	Paleta [kg]
AUS Kombi	34100	3,0–6,0	3,0–6,0	pytel	25 kg	42	1050

#### Související výrobky

Název	Kat. číslo	Rozsah použití
AUS Tiefgrund LF	32210	Příprava podkladu
AUS Putzgrund	32110	Příprava podkladu

## AUS Kombi EPS

### Cementová lepicí a stěrková hmota

- Pro izolanty z pěnového polystyrenu
- Lehce aplikovatelná
- Vysoce paropropustná

#### Popis výrobku

**Použití:** Lepení izolačních deskových materiálů na bázi pěnového polystyrenu k běžným stavebním podkladům (například beton, cihelné zdivo, minerální omítky apod.) a pro vytvoření základní vrstvy vnějších tepelně izolačních kontaktních systémů.

**Vlastnosti:** Zvýšená přídržnost k vybraným stavebním podkladům. Vytvrzená hmota je mrazuvzdorná a paropropustná, v kombinaci se skleněnou síťovinou vytváří bezspárův základní vrstvu zateplovacích systémů.

**Barevný odstín:** Cementově šedý

**Materiálová báze:** Směs minerálních pojiv a plniv, obohacená organickými zušlechťujícími přísadami



Název	Kat. číslo	Spotřeba lepení [kg/m <sup>2</sup> ]	Spotřeba základní vrstva [kg/m <sup>2</sup> ]	Balení	Velikost balení	Počet ks na paletě	Paleta [kg]
AUS Kombi EPS	34300	3,0–6,0	3,0–6,0	pytel	25 kg	42	1050

#### Související výrobky

Název	Kat. číslo	Rozsah použití
AUS Tiefgrund LF	32210	Příprava podkladu
AUS Putzgrund	32110	Příprava podkladu

## AUS Kombi MW

### Cementová lepicí a stěrková hmota

- Pro izolanty z minerální vlny
- Lehce aplikovatelná
- Vysoce paropropustná

#### Popis výrobku

**Použití:** Lepení izolačních deskových materiálů na bázi minerální vlny k běžným stavebním podkladům (například beton, cihelné zdivo, minerální omítky apod.) a pro vytvoření základní vrstvy vnějších tepelně izolačních kontaktních systémů.

**Vlastnosti:** Zvýšená přídržnost k vybraným stavebním podkladům. Vytvrzená hmota je mrazuvzdorná a paropropustná, v kombinaci se skleněnou síťovinou vytváří bezspárův základní vrstvu zateplovacích systémů.

**Barevný odstín:** Cementově šedý

**Materiálová báze:** Směs minerálních pojiv a plniv, obohacená organickými zušlechťujícími přísadami



Název	Kat. číslo	Spotřeba lepení [kg/m <sup>2</sup> ]	Spotřeba základní vrstva [kg/m <sup>2</sup> ]	Balení	Velikost balení	Počet ks na paletě	Paleta [kg]
AUS Kombi MW	34200	3,0–6,0	3,0–6,0	pytel	25 kg	42	1050

#### Související výrobky

Název	Kat. číslo	Rozsah použití
AUS Tiefgrund LF	32210	Příprava podkladu
AUS Putzgrund	32110	Příprava podkladu

## AUS PUR Kleber

### Polyuretanové lepidlo

- Jednoduchá manipulace
- Výborná přídržnost k problematickým podkladům
- Možnost aplikace při nižších teplotách

#### Popis výrobku

**Použití:** Připevňování izolačních deskových materiálů z pěnového polystyrenu k běžným stavebním podkladům, zejména při použití v zateplovacích systémech. Vhodné rovněž pro lepení parapetů a vyplňování spár.

**Vlastnosti:** Rozměrově stabilní s výbornou přídržností k běžným stavebním podkladům.

**Materiálová báze:** Polyuretanová pěna



Název	Kat. číslo	Z jedné dózy je možné připevnit	Balení	Velikost balení	Počet ks v balení	Počet ks na paletě
AUS PUR Kleber	34400	4,0–10,0 m <sup>2</sup>	Dóza	750 ml	12	624

#### Související výrobky

Název	Kat. číslo	Rozsah použití
AUS Tiefgrund LF	32210	Příprava podkladu

# Základní a penetrační nátěry

Základní a penetrační nátěry jsou určeny pro přípravu podkladů před nanesením lepicích a stěrkových hmot, dekorativních omítek nebo fasádních barev. Sjednocují nasákavost podkladu a zvyšují přídržnost následné povrchové úpravy.

ZÁKLADNÍ

## AUS Putzgrund

### Universální základní nátěr pod omítky

- Zvýšená přídržnost k podkladu
- Snížená nasákavost ošetřených ploch
- Universální použití

#### Popis výrobku

<b>Použití:</b>	Úprava podkladu před aplikací dekorativních tenkovrstvých omítek.
<b>Vlastnosti:</b>	Omezuje nasákavost podkladu, zvyšuje přídržnost omítky a současně usnadňuje její aplikaci.
<b>Barevný odstín:</b>	Bílý nebo dle vzorníku AUSWAHL
<b>Materiálová báze:</b>	Polymerní disperze



Název	Kat. číslo	Spotřeba [kg/m <sup>2</sup> ]	Balení	Velikost balení	Počet ks na paletě	Paleta [kg]
AUS Putzgrund	32110	cca 0,3	kbelík	3,5 kg	96	336
AUS Putzgrund	32111	cca 0,3	kbelík	12 kg	33	396

## AUS Tiefgrund LF

### Universální penetrační nátěr

- Koncentrát 1:8
- Snižuje nasákavost podkladu
- Zvyšuje soudržnost ošetřené plochy
- Universální použití

#### Popis výrobku

**Použití:** Universální penetrační nátěr zpevňující povrch před nanesením fasádních a vnitřních barev nebo dekorativních omítek.

**Vlastnosti:** Zvyšuje soudržnost podkladu a omezuje jeho nasákavost.

**Barevný odstín:** Transparentní

**Materiálová báze:** Polymerní disperze



Název	Kat. číslo	Spotřeba [l/m <sup>2</sup> ]	Balení	Velikost balení	Počet ks na paletě	Paleta [kg]
AUS Tiefgrund LF	32210	0,02–0,03	kanystr	5 l	99	545
AUS Tiefgrund LF	32211	0,02–0,03	láhev	1 l	240	264

## AUS Silikat-Grund

### Silikátový penetrační nátěr

- Snižuje nasákavost podkladu
- Zvyšuje soudržnost ošetřené plochy
- Vysoce paropropustný
- Vysoce přídržný k minerálním podkladům
- Použití pro silikátové fasádní barvy

#### Popis výrobku

**Použití:** Penetrační nátěr zpevňující povrch před nanesením fasádních silikátových barev.

**Vlastnosti:** Zvyšuje soudržnost podkladu a omezuje jeho nasákavost.

**Barevný odstín:** Transparentní

**Materiálová báze:** Draselné vodní sklo s přísádkem polymerní disperze



Název	Kat. číslo	Spotřeba [l/m <sup>2</sup> ]	Balení	Velikost balení	Počet ks na paletě	Paleta [kg]
AUS Silikat-Grund	32220	0,17–0,20	kanystr	5 l	99	545

# Fasádní barvy

Sortiment fasádních barev AUSWAHL obsahuje nátěrové hmoty na bázi styren akrylátové a akrylátové disperze, silikonů a silikátových pojiv.

Fasádní barvy AUSWAHL jsou nabízeny v široké škále odstínů a obsahují biocidní ochranu proti růstu řas, hub a plísní na jejich vyzrálém povrchu.

Pro vytvoření netradičního vzhledu stavebních povrchů je v nabídce zařazena lazurovací barva AUS Wandlasur-Farbe.

DISPERZNÍ

## AUS Farbe

### Fasádní disperzní barva

- Zvýšená přídržnost k podkladu
- Vyrovnání povrchu

#### Popis výrobku

**Použití:** Konečná povrchová úprava běžných stavebních materiálů, jako jsou například cementové, vápenocementové a disperzní omítky.

**Vlastnosti:** Vytváří matný, hladký a pružný povlak, který je vysoce vodoodpudivý s nízkým sklonem ke znečištění a zvýšenou odolností vůči UV záření.

**Barevný odstín:** Bílý nebo dle vzorníku AUSWAHL

**Materiálová báze:** Akrylátová disperze



Název	Kat. číslo	Spotřeba (1 nátěr) [l/m <sup>2</sup> ]	Balení	Velikost balení	Počet ks na paletě	Paleta [kg]
AUS Farbe	33110	0,13–0,17	kbelík	10l	33	528

#### Související výrobky

Název	Kat. číslo	Rozsah použití
AUS Tiefgrund LF	32210	Příprava podkladu před nanesením barvy

## AUS Silikonfarbe

### Fasádní silikonová barva

- Snížená nasákavost
- Zvýšená paropropustnost
- Prodlužuje trvanlivost ošetřených ploch

#### Popis výrobku

**Použití:** Konečná povrchová úprava běžných stavebních materiálů, jako jsou například cementové, vápenocementové a disperzní omítky. Zejména vhodná jako egalizační nátěr vnějších tepelně izolačních systémů.

**Vlastnosti:** Vytváří matný povlak se zvýšenou odolností vůči usazování prachu a dalších nečistot. Vyznačuje se nízkou nasákavostí, vysokou paropropustností a odolností proti povětrnostním vlivům.

**Barevný odstín:** Bílý nebo dle vzorníku AUSWAHL

**Materiálová báze:** Silikonová emulze



Název	Kat. číslo	Spotřeba (1 nátěr) [l/m²]	Balení	Velikost balení	Počet ks na paletě	Paleta [kg]
AUS Silikonfarbe	33310	0,13–0,17	kbelík	10 l	33	528

#### Související výrobky

Název	Kat. číslo	Rozsah použití
AUS Tiefgrund LF	32210	Příprava podkladu před nanesením barvy

## AUS Kolloidale-Farbe

### Fasádní silikátová barva na bázi koloidního oxidu křemičitého

- Snížená nasákavost
- Zvýšená paropropustnost
- Zvýšená trvanlivost

#### Popis výrobku

**Použití:** Konečná povrchová úprava běžných stavebních materiálů, jako jsou například cementové, vápenocementové a disperzní omítky. Zejména vhodná jako egalizační nátěr vnějších tepelně izolačních systémů.

**Vlastnosti:** Vytváří na povrchu podkladu matný povlak. Vyznačuje se dobrými krycími vlastnostmi, vysokou paropropustností a odolností proti mechanickému poškození, vysokou vodoodpudivostí, odolností proti povětrnostním vlivům a UV záření.

**Barevný odstín:** Bílá nebo dle vzorníku AUSWAHL

**Materiálová báze:** Na bázi koloidního oxidu křemičitého



Název	Kat. číslo	Spotřeba (1 nátěr) [l/m²]	Balení	Velikost balení	Počet ks na paletě	Paleta [kg]
AUS Kolloidale-Farbe	33410	0,13–0,17	kbelík	10 l	33	528

#### Související výrobky

Název	Kat. číslo	Rozsah použití
AUS Tiefgrund LF	32210	Příprava podkladu před nanesením barvy

## AUS Silikatfarbe

### Fasádní silikátová barva na bázi vodního skla

- Vysoce paropropustná
- Odolná proti znečištění
- Vysoce přídržná k minerálním podkladům

#### Popis výrobku

**Použití:** Konečná povrchová úprava běžných stavebních materiálů, jako jsou například cementové, vápencementové a disperzní omítky. Zejména vhodná jako egalizační nátěr vnějších tepelně izolačních systémů.

**Vlastnosti:** Vytváří matný, hladký a pružný povlak, který je vysoce paropropustný s nízkým sklonem ke znečištění a zvýšenou odolností vůči UV záření.

**Barevný odstín:** Bílý nebo dle omezeného vzorníku AUSWAHL

**Materiálová báze:** Draselné vodní sklo s přísadkou polymerní disperze.



Název	Kat. číslo	Spotřeba (1 nátěr) [l/m²]	Balení	Velikost balení	Počet ks na paletě	Paleta [kg]
AUS Silikatfarbe	33210	0,13–0,17	kbelík	10 l	33	528

#### Související výrobky

Název	Kat. číslo	Rozsah použití
AUS Silikat-Grund	32220	Příprava podkladu před nanesením barvy

## AUS Wandlasur-Farbe

### Lazurová barva

- Kreativní ztvárnění povrchů
- Vodoodpudivá

#### Popis výrobku

**Použití:** Konečná úprava dekorativních omítek v exteriéru a interiéru. Kreativní lazurní ztvárnění povrchů.

**Vlastnosti:** Nátěr vytváří matný, hladký a pružný povlak, který je vodoodpudivý.

**Barevný odstín:** Dle vzorníku AUSWAHL

**Materiálová báze:** Akrylátová disperze



Název	Kat. číslo	Spotřeba (1 nátěr) [l/m²]	Balení	Velikost balení	Počet ks na paletě	Paleta [kg]
AUS Wandlasur-Farbe	31660	cca 0,1	kbelík	10 l	33	528
AUS Wandlasur-Farbe	31661	cca 0,1	kbelík	4 l	80	512



# Vnitřní barvy

Sortiment vnitřních barev AUSWAHL zahrnuje širokou škálu výrobků, jenž se zejména vzájemně liší odolností proti otěru za sucha a za mokra, krycí schopností a možnostmi probarvení.

Barvy jsou nabízeny v základním bílém odstínu, vybrané produkty jsou tónovatelné.

Pro zachování nejlepších užitečných vlastností vnitřních barev AUSWAHL se podklad před aplikací ošetřuje penetračním nátěrem AUS Tiefgrund LF nebo podkladovou barvou AUS Grundweiss.

## AUS Grundweiss

### Vnitřní disperzní podkladová barva

- Dobrá kryvost
- Paropropustná
- Zvýšená přídržnost k podkladu

#### Popis výrobku

**Použití:** Podkladový nátěr pod vnitřní barvy AUSWAHL na běžné stavební materiály v interiéru jako jsou například: sádkartonové stěrky a desky, tapety, omítky, polystyrenové kazety, vláknocementové, dřevovláknité desky apod.

**Vlastnosti:** Vytváří matný, hladký a pružný povlak, který vyrovnává savost podkladu a částečně zvyšuje jeho pevnost.

**Barevný odstín:** Bílý

**Materiálová báze:** Akrylátová disperze



Název	Kat. číslo	Spotřeba (1 nátěr) [l/m <sup>2</sup> ]	Balení	Velikost balení	Počet ks na paletě	Paleta [kg]
AUS Grundweiss	35110	cca 0,12	kbelík	4 l	72	403
AUS Grundweiss	35111	cca 0,12	kbelík	10 l	33	462

#### Související výrobky

Název	Kat. číslo	Rozsah použití
AUS Tiefgrund LF	32210	Příprava podkladu před nanesením barvy

## AUS Objektweiss

### Vnitřní disperzní barva

- Dobrá kryvost
- Paropropustná
- Otěruvzdorná
- Zvýšená přídržnost k podkladu



#### Popis výrobku

**Použití:** Konečná povrchová úprava běžných stavebních materiálů v interiéru jako jsou například: sádkartonové desky, tapety, omítky, polystyrenové kazety, vláknocementové, dřevovláknité desky apod.

**Vlastnosti:** Vytváří otěruvzdorný matný a hladký povlak.

**Barevný odstín:** Bílý

**Materiálová báze:** Akrylátová disperze

Název	Kat. číslo	Spotřeba (1 nátěr) [l/m <sup>2</sup> ]	Balení	Velikost balení	Počet ks na paletě	Paleta [kg]
AUS Objektweiss	35130	cca 0,09	kbelík	10 l	33	462

#### Související výrobky

Název	Kat. číslo	Rozsah použití
AUS Tiefgrund LF	32210	Příprava podkladu před nanesením barvy
AUS Grundweiss	35110	Příprava podkladu před nanesením barvy

## AUS Innenweiss Color

### Vnitřní disperzní barva

- Tónovatelná
- Otěruvzdorná
- Dobrá kryvost
- Paropropustná
- Zvýšená přídržnost k podkladu



#### Popis výrobku

**Použití:** Konečná povrchová úprava běžných stavebních materiálů v interiéru jako jsou například: sádkartonové desky, tapety, omítky, polystyrenové kazety, vláknocementové, dřevovláknité desky apod.

**Vlastnosti:** Vytváří otěruvzdorný matný a hladký povlak.

**Barevný odstín:** Bílý nebo dle vzorníku AUSWAHL

**Materiálová báze:** Akrylátová disperze

Název	Kat. číslo	Spotřeba (1 nátěr) [l/m <sup>2</sup> ]	Balení	Velikost balení	Počet ks na paletě	Paleta [kg]
AUS Innenweiss Color	35140	cca 0,07	kbelík	4 l	72	403
AUS Innenweiss Color	35141	cca 0,07	kbelík	10 l	33	462

#### Související výrobky

Název	Kat. číslo	Rozsah použití
AUS Tiefgrund LF	32210	Příprava podkladu před nanesením barvy
AUS Grundweiss	35110	Příprava podkladu před nanesením barvy

## AUS Malerweiss Color

### Vnitřní disperzní barva

- Tónovatelná
- Omyvatelná
- Vysoká bělost
- Výborná kryvost
- Paropropustná
- Zvýšená přídržnost k podkladu



#### Popis výrobku

**Použití:** Povrchová úprava běžných stavebních materiálů v interiéru jako jsou například: sádkartonové stěrky a desky, tapety, omítky, polystyrenové kazety, vláknocementové, dřevovláknité desky apod. Zejména vhodná pro školy, nemocnice a obchodní prostory.

**Vlastnosti:** Vytváří omyvatelný, matný a hladký povlak.

**Barevný odstín:** Bílý nebo dle vzorníku AUSWAHL

**Materiálová báze:** Akrylátová disperze

Název	Kat. číslo	Spotřeba (1 nátěr) [l/m <sup>2</sup> ]	Balení	Velikost balení	Počet ks na paletě	Paleta [kg]
AUS Malerweiss Color	35150	cca 0,09	kbelík	4 l	72	403
AUS Malerweiss Color	35151	cca 0,09	kbelík	10 l	33	462

#### Související výrobky

Název	Kat. číslo	Rozsah použití
AUS Tiefgrund LF	32210	Příprava podkladu před nanesením barvy
AUS Grundweiss	35110	Příprava podkladu před nanesením barvy

## AUS Satin

### Vnitřní disperzní barva

- Omyvatelná
- Vysoká bělost
- Vysoká kryvost
- Paropropustná
- Zvýšená přídržnost k podkladu



#### Popis výrobku

**Použití:** Povrchová úprava běžných hladkých stavebních minerálních materiálů v interiéru, jako jsou například sádkartonové stěrky a desky, tapety, omítky, vláknocementové a dřevovláknité desky. Zejména vhodná pro prostory s častým pohybem osob, jako jsou školy, nemocnice, jednací místnosti, chodby, jídelny a obchodní prostory.

**Vlastnosti:** Vytváří omyvatelný polomatný, hladký a pružný povlak.

**Barevný odstín:** Bílý

**Materiálová báze:** Akrylátová disperze

Název	Kat. číslo	Spotřeba (1 nátěr) [l/m <sup>2</sup> ]	Balení	Velikost balení	Počet ks na paletě	Paleta [kg]
AUS Satin	35160	cca 0,07	kbelík	10 l	33	462

#### Související výrobky

Název	Kat. číslo	Rozsah použití
AUS Tiefgrund LF	32210	Příprava podkladu před nanesením barvy
AUS Grundweiss	35110	Příprava podkladu před nanesením barvy

# Doplňkový sortiment

## AUS Deco Top

### Transparentní egalizační nátěr

- Transparentní
- Voděodolný
- Zvyšuje odolnost proti povětrnostním vlivům
- Paropropustný



#### Popis výrobku

**Použití:** Transparentní egalizační nátěr je zejména vhodný pro zvýšení odolnosti mozaikových omítek proti povětrnostním vlivům.

**Vlastnosti:** Zvyšuje odolnost proti povětrnostním vlivům

**Barevný odstín:** Transparentní

**Materiálová báze:** Polymerní disperze

Název	Kat. číslo	Spotřeba [kg/m <sup>2</sup> ]	Balení	Velikost balení	Počet ks na paletě	Paleta [kg]
AUS Deco Top	32230	0,08–0,1	kbelík	12 kg	33	396
AUS Deco Top	32231	0,08–0,1	kbelík	3,5 kg	96	336

## AUS Anti-Schimmel

### Sanační biocidní přípravek

- Odstraňuje biotické napadení fasád
- Okamžitý účinek
- Preventivní použití



#### Popis výrobku

**Použití:** Sanační biocidní přípravek slouží k ošetření bioticky napadených povrchů fasád a stěn. Ve spojení s fasádními omítkami a barvami působí jako preventivní prostředek pro předcházení růstu nežádoucích mikroorganismů.

**Vlastnosti:** Odstraňuje biotické napadení a brání dalšímu růstu plísní, řas a hub.

**Barevný odstín:** Transparentní

**Materiálová báze:** Algicidní a fungicidní látky

Název	Kat. číslo	Spotřeba [l/m <sup>2</sup> ]	Balení	Velikost balení	Počet ks na paletě	Paleta [kg]
AUS Anti-Schimmel	32241	cca 0,07	láhev	1 l	240	240
AUS Anti-Schimmel	32240	cca 0,07	kanystr	5 l	99	495



## Jmenný rejstřík

---

Název	str.	Název	str.	Název	str.
AUS Anti-Schimmel	34	AUS Kombi MW	24	AUS Silikat-Grund	27
AUS Deco Putz	18	AUS Malerweiss Color	33	AUS Silikatfarbe	30
AUS Deco Putz F	19	AUS Mineralputz K, R	11	AUS Silikatputz K, R	10
AUS Deco Putz Marble	18	AUS Mineralputz S	11	AUS Silikonfarbe	29
AUS Deco Top	34	AUS Modellierputz	21	AUS Silikonputz K, R	08
AUS Farbe	28	AUS Modellierputz Silikon	21	AUS Silikonputz S	08
AUS Grundweiss	31	AUS Objektweiss	32	AUS Therm EPS	03
AUS Innenweiss Color	32	AUS PUR Kleber	25	AUS Therm MW	04
AUS Kolloidale-Farbe	29	AUS Putz K, R	07	AUS Therm PLUS	05
AUS Kolloidale-Putz K, R	09	AUS Putz S	07	AUS Tiefgrund LF	27
AUS Kolloidale-Putz S	09	AUS Putzgrund	26	AUS Travertin-Putz	22
AUS Kombi	23	AUS Satin	33	AUS Wandlasur-Farbe	30
AUS Kombi EPS	24	AUS Sichtbeton-Putz	22		



# AUSWAHL

[www.auswahl.biz](http://www.auswahl.biz) | [info@auswahl.biz](mailto:info@auswahl.biz)